

2022年11月17日

**福岡中洲にホテル・ホールの複合施設を開業
～ひと・モノ・コトをつなぎ、地域社会の活性化に貢献～**

明治安田生命保険相互会社（執行役社長 永島 英器）は、福岡市博多区中洲5丁目に建設中のホテル・ホールからなる複合施設の開業を2023年8月に決定いたしましたので、お知らせいたします。

街の発展とともに歩み、地元福岡をはじめとする多くの方々に親しまれてきた明治安田生命福岡ビルは、この先もずっとこの街とともにあり続けるため、来訪者や地域に住む人をつなぎ、ここにしかない体験を提供する新たな施設として生まれ変わります。

1. 複合施設について

(1) ホテルについて

ホテルは、三菱地所グループの株式会社ロイヤルパークホテルズアンドリゾーツ（本社：東京都千代田区、取締役社長 水村 慎也、以下「ロイヤルパークホテルズ」）が、「ザ ロイヤルパーク キャンパス 福岡中洲」として運営いたします。

(2) ホールについて

ホールは、かつてこの地にあった旧明治安田生命福岡ビルのホールを受け継ぎ、各種イベントやコンベンションが可能な多目的施設「明治安田ホール」として、ホテルと同時に開業いたします。

2. 地域社会の活性化への貢献

当建物は、地上14階建、高層部はホテル、低層部は博多川に面する良好な水辺環境を活かして街に開かれた居心地の良い空間を提供します。具体的には、川辺空間に潤いと賑わいを創出する緑化バルコニー・テラスを設置します。また、地上部の公開空地のピロティでは、エリアの回遊性を高める歩行者空間でありながら、地域のイベント等に活用することで、さまざまなひと・モノ・コトをつなげます。

環境面においては、屋上やバルコニー等の緑化や木質材料の採用により、敷地内のみならず周辺環境に対する熱負荷低減等、環境保全・気候変動等に配慮するとともに、建物利用者にとっての快適性等の向上をめざします。また、防災面においては72時間対応の非常用発電機の設置および災害時の水源確保に対応し、災害時における帰宅困難者の受入れを行なう等、地域の安全に貢献してまいります。



【ホテル外観】



【緑化バルコニーと公開空地のピロティ】

【ご照会先】
広報部 広報グループ TEL 03-3283-8054

明治安田生命保険相互会社 〒100-0005 東京都千代田区丸の内2-1-1



■ライフスタイルホテル「ザ ロイヤルパーク キャンバス 福岡中洲」

ロイヤルパークホテルズが展開するプレミアム宿泊主体型ホテル・ロイヤルパークホテル「THE シリーズ」の CANVAS ラインは、ミレニアル世代をターゲットとしたライフスタイルホテルです。2022年11月16日に「ザ ロイヤルパーク キャンバス 銀座コリドー」を開業し、現在、札幌・東京・名古屋・京都・大阪・神戸の6都市で7ホテル展開しております。

「ザ ロイヤルパーク キャンバス 福岡中洲」は、CANVAS ラインとして、初の九州エリアでの出店となり、ロイヤルパークホテルズとしては、「ザ ロイヤルパークホテル 福岡」に続く2店舗目となります。

天神中心部にも近い昭和通り沿いに面し、福岡市地下鉄・中洲川端駅から徒歩約2分と、ビジネスでもレジャーでも便利な立地です。

【ホテル計画概要（予定）】

ホテル名称：ザ ロイヤルパーク キャンバス 福岡中洲（2023年8月開業予定）

所在地：福岡県福岡市博多区中洲5丁目6他（地番）

施設構成：客室（255室）、レストラン（1ヶ所）、ラウンジ、大浴場

敷地面積：1,834.84㎡（約555坪）

ホテル延床面積：10,983.02㎡（約3,322坪）※2階～14階

構造・規模：鉄骨造、地上14階

建築主：明治安田生命保険相互会社

ホテル運営：株式会社ロイヤルパークホテルズアンドリゾーツ

設計・施工：株式会社竹中工務店

着工・竣工：2022年1月着工・2023年5月竣工



THE ROYAL PARK
CANVAS
FUKUOKA NAKASU



【客室一例】



【キャンバスラウンジ】

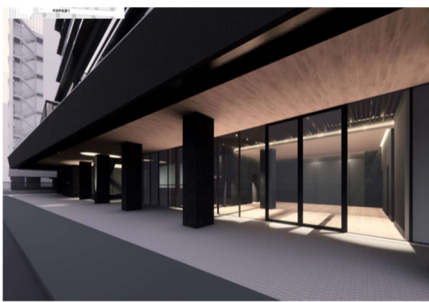
■旧明治安田生命福岡ビルのホールを受け継ぐ「明治安田ホール」

明治安田生命福岡ビルのホールは、その歴史を継承しながら、「明治安田ホール」として生まれ変わり、今後も地域社会の活性化に貢献してまいります。

博多川に面し街とつながるオープンスペースは、ホールエントランスと隣接するホテルを機能的に連携するとともに、ビル全体および地域に賑わいをもたらしながら交流を促す仕組みを創出します。

ホワイエは、人と街をつなぎ温かさを演出する木材の使用等、親しみのあるデザインとし、居心地の良い空間を作ります。またマルシェ等地域活性化のイベントも開催を予定しております。

ホールは、面積約240㎡、シアター形式で240席、スクール形式で120席を収容、会議・交流会等の新たな情報発信機能や、展示会・音楽会等イベント演出機能の双方に適したライトグレーの内装です。また、ライブ配信機能等の先進的な設備を整え、幅広い用途に対応します。



【ホールエントランス】



【ホワイエ】



【ホール内部】

※記載の情報・パースは2022年11月17日現在のものです。計画が変更になる場合がございます
※画像は全てイメージです

以 上