

2014年5月23日

明治安田生命 新作CM 「進化する保険 ベストスタイル誕生」篇を放映開始！

明治安田生命保険相互会社（執行役社長 根岸 秋男）は、2014年5月26日から、新作CM「進化する保険 ベストスタイル誕生」篇の放映を開始します。

1. 「進化する保険 ベストスタイル誕生」篇について

今回のCMは、5月26日発売の総合保障商品「ベストスタイル」をPRすることを目的に制作しています。

CMでは、「ベストスタイル」の特長である「ご加入時に、4つの保障カテゴリーから最適な保障を組み立てられること」と「ご加入後に、ライフステージの変化に対応して自在に保障を見直せること」を、小泉今日子さんが穏やかな口調で、日々変わり続けていく人生について語りかけることで表現しています。凜とした強さを感じる、小泉さんのメッセージに、ぜひご注目ください。



※本リリースの関連情報は当社ホームページ（www.meijiyasuda.co.jp）でもご覧いただけます。

2. 放映期間・時間について

○スポットCMでの放映

2014年5月26日（月）～6月4日（水）、6月16日（月）～7月6日（日）
の31日間

○提供番組での放映（2014年5月時点）

番組名	放映局 (一部除く全国ネット)	曜日	時間
1900	日本テレビ系列局	月～金曜日	19:00～
ニュースJAPAN	フジテレビ系列局	月～土曜日 (隔日)	23:30～ (金曜 23:58～、 土曜 24:00～)
木曜劇場「続・最後 から二番目の恋」	フジテレビ系列局	木曜日	22:00～
にじいろジーン	フジテレビ系列局	土曜日	8:30～
超潜入！リアル スコープハイパー	フジテレビ系列局	土曜日	19:00～

<CMの概要>

1. タイトル

「進化する保険 ベストスタイル誕生」篇 15秒・30秒

2. 見どころ

○不思議な世界観

柔らかな陽の光があたる場所で、壁に寄りかかる小泉今日子さん。その手には「10YEARS MY DIARY」と記された「10年日記」。現実とも非現実とも取れる不思議な情景が、小泉さんの存在感を際立たせています。

○小泉今日子さんの魅力

日々変わり続けていく人生について、穏やかな口調で小泉今日子さんが語りかけます。何かを演じるのではなく、自然体の小泉さんが発する「10年後は何をしていますか？」というメッセージに、凜とした強さを感じてください。

○ブロックの動きと登場人物の変化（30秒のみ）

「ベストスタイル」のロゴから変化するブロックは、4つの保障カテゴリーの象徴です。ご加入時の最適な保障の形が、5年・10年・30年とライフステージの変化に対応し、自在に見直されていくことを表わしています。

ブロックの軽快な動きとあわせて、夫婦役の方が特殊メイクによって30年後の姿に変化していく様子も見どころです。

3. 制作スタッフ

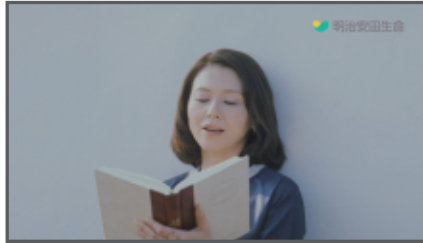
シニアクリエイティブディレクター	:	安井 仁志
クリエイティブディレクター	:	松元 篤史
プランナー	:	山田 高之
コピーライター	:	松元 篤史
演出	:	辻川 幸一郎
シニアプロデューサー	:	飯生 浩章
プロデューサー	:	和田 優輝
PM	:	大城戸 千春
アートディレクター	:	清水 光
撮影	:	重森 豊太郎
ナレーター	:	田中 嘉治郎
クリエイティブプロデューサー	:	伊藤 摩梨絵
キャスティング	:	小田 早苗
アカウントエグゼクティブ	:	佐々木 智隆／石川 真之／小野沢 恵司

4. 出演者プロフィール

- 小泉 今日子（こいずみ きょうこ）さん プロフィール
1966年2月4日生まれ 神奈川県出身
「きょんきょん」の愛称で親しまれる女優・歌手

以 上

C-1



(小泉さん)
今日のあなたと
明日のあなたは、
きっとちがうだろう。



C-2



C-3



(小泉さん)
10年後のあなたは
何をしていますか？

C-4



(NA)
明治安田生命、
ベストスタイル。

C-5



(小泉さん)
あなたは変わる。
保険も変えよう。



(小泉さん)
 昨日のあなたと
 今日のあなたはちがう。
 今日のあなたと
 明日のあなたも
 きっとちがうだろう。
 人は、
 今日という時間を
 積み重ねて、
 変わりつづけていくのだ。



(小泉さん)
 あなたは変わる。
 保険も変えよう。



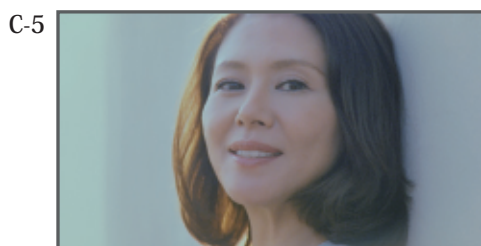
(NA)
 明治安田生命。



(NA)
 4つの保障カテゴリーから
 組み立てる。



(NA)
 ライフステージに合わせて
 見直せる。



(小泉さん)
 10年後のあなたは
 何をしていますか？



(NA)
 進化する保険、
 ベストスタイル。