

2013年10月25日

**明治安田生命 新作CM
「2つの保障 しあわせカフェ」篇を放映開始！
新キャラクター「かめろん」が小泉今日子さんと共演！**

明治安田生命保険相互会社(執行役社長 根岸 秋男)は、2013年10月26日より、新作CM「2つの保障 しあわせカフェ」篇の放映を開始します。

1. 「2つの保障 しあわせカフェ」篇について

今回のCMは、「入院治療保障特約*¹」と「生活サポート終身年金特約*²」をPRすることを目的に制作しています。

どこからともなく現れる人気の移動カフェ、その名も「しあわせカフェ」を舞台として、頼れるカフェオーナー役の小泉今日子さんと、店員役で、「入院治療保障特約」と「生活サポート終身年金特約」のそれぞれのキャラクターである「うさりん」と「かめろん」が、落ち込んだ片桐はいりさんを元気づけます。その様子に「明治安田生命の2つの保障が、がんばるあなたを支えます！」というメッセージを込めたCMです。

「かめろん」は本CMで初登場の新キャラクターで、「うさりん」とのかわいらしいアクションにもぜひご注目ください。

- * 1 公的医療保険制度の保険給付の対象となる入院に備える特約
- * 2 所定の日常生活制限状態に備える特約



※本リリースの関連情報は当社ホームページ (www.meijiyasuda.co.jp) でもご覧いただけます。

2. 放映期間・時間について

○スポットCMでの放映

10月26日(土)～11月4日(月)、11月9日(土)～11月17日(日)の
19日間

○提供番組での放映(2013年10月時点)

番組名	放映局 (一部除く全国ネット)	曜日	時間
ZIP!	日本テレビ系列局	月～金曜日 (隔日)	5:50～
1900	日本テレビ系列局	月～金曜日	19:00～
ジョブチューン	TBS系列局	土曜日	19:56～
さんまのスーパー からくりTV	TBS系列局	日曜日	19:00～
ニュースJAPAN	フジテレビ系列局	月～土曜日 (隔日)	23:30～ (金曜 23:58～、 土曜 24:00～)
にじいろジーン	フジテレビ系列局	土曜日	8:30～
超潜入!リアルスコ ープハイパー	フジテレビ系列局	土曜日	19:00～

<CMの概要>

1. タイトル

「2つの保障 しあわせカフェ」篇 30秒

「2つの保障 しあわせカフェ 入院治療保障特約」篇 15秒

「2つの保障 しあわせカフェ 生活サポート終身年金特約」篇 15秒

2. 見どころ

○小泉今日子さん、片桐はいりさんの息のあった掛け合い

頼れる姉御的存在のカフェオーナー役の小泉今日子さんと、落ち込んで相談に来る常連客役の片桐はいりさん。おふたりの存在感あるお芝居が光ります。最近までドラマでも共演されていたおふたりの、息がピッタリで軽快な掛け合いが見どころです。

常連客を励ましながらカフェを切り盛りする、明るく包容力のある小泉さんが、CMをご覧の皆さまに元気をお届けします。

○キャラクターのかわいいアクション

カフェオーナー役の小泉さんのもとで働く店員役は、当社キャラクターの「うさりん」と「かめろん」です。このふたりがかわいいアクションで商品説明をします。今回が初登場の「かめろん」は、がんばるあなたを支える力持ちぶりを発揮しています。

※「うさりん」を「入院治療保障特約」、「かめろん」を「生活サポート終身年金特約」のキャラクターと設定しています。

○おしゃれな移動カフェ

今回のCMの舞台となっている移動カフェは、普段は実際に営業しているカフェをそのまま撮影で使用しており、作り物ではない臨場感をお楽しみいただけます。あなたの街でも見かけることがあるかも・・・そんなことも想像しながらご覧ください。

3. 制作スタッフ

シニアクリエイティブディレクター	:	安井 仁志
クリエイティブディレクター	:	相沢 宏明
コピーライター	:	竹之内 葉子
演出	:	岡田 隆
プロデューサー	:	池田 悟
PM	:	佐藤 準
アートディレクター	:	成嶋 知香子
撮影	:	星野 尚彦
ナレーター	:	野村 義男
クリエイティブプロデューサー	:	伊藤 摩梨絵
キャスティング	:	阿部 英統／小田 早苗
アカウントエグゼクティブ	:	佐々木 智隆／小野沢 恵司／大内 亮太

4. 出演者プロフィール

【小泉 今日子（こいずみきょうこ）さん プロフィール】（カフェオーナー役）

1966年2月4日生まれ 神奈川県出身

「きょんきょん」の愛称で親しまれる女優・歌手

【片桐 はいり（かたぎりはいり）さん プロフィール】（常連客役）

1963年1月18日生まれ 東京都出身

女優として、舞台、映画、テレビと幅広く活躍

【うさりん プロフィール】（カフェの店員A役）



なまえ： うさりん

すきなもの： にんじんの葉っぱ

特長： 耳をのばしたり、ちぢめたりする
ぴったりする

【かめろん プロフィール】（カフェの店員B役）



なまえ： かめろん

すきなもの： メロンパン

特長： 傘をさして困っている人を助ける
頭・手足をひっこめてメロンになる

以上

明治安田生命 「2つの保障 しあわせカフェ」 篇 30秒



(NA)
明治安田生命



(小泉さん)
「次に向かって頑張れ！」



(小泉さん)
「元氣ないんじゃない？」



(NA)
がんばる人を支える、
2つの保障。



(片桐さん)
「フラれちゃった…」



(NA)
入院医療費の自己負担分
にあわせて保障。



(小泉さん)
「そりゃよかった！」



(小泉さん)
「はい、コーヒー」



(NA)
さらに、重い病気等で
働けなくなったときの
生活費のサポートも。



(片桐さん)
「エッ」



(小泉さん)
「ミルクは？」

(片桐さん)
「ひとつ」



(小泉さん)
「新しい出会いの
始まりじゃん？」



(NA)
医療費リンクシリーズは、



(片桐さん)
「そっか…」



(小泉さん)
「明治安田生命」

明治安田生命 「2つの保障 しあわせカフェ 入院治療保障特約」 篇 15秒



(小泉さん)
「元気ないじゃん？」



(片桐さん)
「フラれちゃった…」



(小泉さん)
「そりゃよかった！
新しい出会いがあるよ！」



(小泉さん)
「次に向かって頑張れ！」



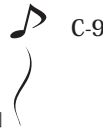
(NA)
がんばるあなたを
支えます。



(NA)
入院医療費の自己負担分
にあわせて保障。



(小泉さん)
「はい、コーヒー」



(NA)
医療費リンクシリーズは、



(小泉さん)
「明治安田生命」

明治安田生命 「2つの保障 しあわせカフェ 生活サポート終身年金特約」 篇 15秒



(小泉さん)
「元気ないじゃん？」



(片桐さん)
「フラれちゃった…」



(小泉さん)
「そりゃよかった！新しい
出会いの始まりだよ！」



(小泉さん)
「次に向かって頑張れ！」



(NA)
がんばるあなたに
医療費リンクシリーズ



(小泉さん)
「はい、コーヒー」



(NA)
生活費のサポートも
付けられる。



(NA)
医療費リンクシリーズは、



(小泉さん)
「明治安田生命」