

## 社会貢献活動CMシリーズ最新作 「子どもの明日 応援プロジェクト『未来を奏でる教室』」篇を放映開始！

明治安田生命保険相互会社（執行役社長 松尾 憲治）は、2012年12月25日から、社会貢献活動CMシリーズの最新作「子どもの明日 応援プロジェクト『未来を奏でる教室』」篇の放映を開始します。

### 1. 「子どもの明日 応援プロジェクト」について

当社は、地域・社会貢献活動に継続的に取り組むなか、特に2008年度からは「子どもの健全育成への貢献」をCSR・社会貢献活動の重点分野と位置付け、さまざまな活動を全国で実施してまいりました。2012年度は本活動が5年目を迎えることをふまえ、子どもの健全育成に向けた活動の総称を「子どもの明日 応援プロジェクト」と定め、子どもの健やかな成長を総合的に応援する活動として展開しています。

### 2. CMの内容について

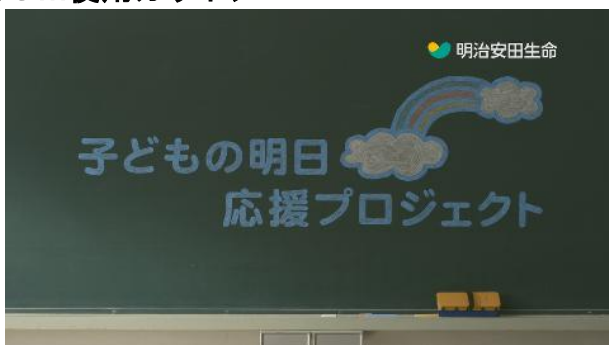
当CMは、「子どもの明日 応援プロジェクト」で展開しているさまざまな活動を紹介しており、作曲家の三枝成彰氏の協力のもと、2009年度から全国で開催している「未来を奏でる教室<sup>※</sup>」を中心とした構成となっています。

子どもたちが「未来を奏でる教室」に好奇心いっぱいの表情で参加する様子や、その他の活動に参加した子どもたちの楽しそうな笑顔を映像にしています。また、CM全体を学校の教室にある黒板のなかで表現しており、子どもを思い出す懐かしい内容になっています。

#### ※「未来を奏でる教室」とは

三枝氏が、ピアノやCDによる音源に加え、イラスト入りのスライドを活用しながら、クラシックの歴史とともに、楽譜の重要性、和音の仕組みなどをわかりやすく説明します。子どもたちのクラシック音楽そのものに対する興味・関心を引き起こす内容となっています。

### <CM使用カット>



※本リリースの関連情報は、以下のサイトでもご覧いただけます

◆社会貢献活動CM／明治安田生命ホームページ ([www.meijiyasuda.co.jp](http://www.meijiyasuda.co.jp))

### 3. CM音楽について

BGMには、三枝氏が制作したオリジナル楽曲を使用しています。三枝氏が「未来を奏でる教室」のなかで演奏する美しいメロディーが、子どもたちの笑顔をより引き立てています。

### 4. 制作スタッフ

クリエイティブディレクター : 後藤 聡  
アートディレクター : 後藤 聡  
ディレクター : 園田 定宏  
カメラマン : 片山 順平  
ライトマン : 大手 泰寛  
美術 : 金子 真紀代  
CM楽曲制作 : 三枝 成彰  
プロデューサー : 福元 邦彦、佐々木 渉  
プロダクションマネージャー : 伊藤 大、天野 辰平  
シニアアカウントエグゼクティブ : 内田 仁  
アカウントエグゼクティブ : 藤田 裕介、中条 誠司、後藤 義経

### 5. 放映予定

当社提供番組（2012年12月時点）

番組名	放映局 (一部除く全国ネット)	曜日	時間
1900	日本テレビ系列局	月～金曜日	19:00～
笑顔がごちそう ウチゴハン	テレビ朝日系列局	日曜日	18:00～
ニュースJAPAN	フジテレビ系列局	月～金曜日 (隔日)	23:30～ (金曜日 23:58～)
にじいろジーン	フジテレビ系列局	土曜日	8:30～

以上



cut 001

NA)  
子どもの明日  
応援プロジェクト!!



cut 007

子供たちの心に  
豊かな感性を育てたい、



cut 002



cut 003

三枝成彰さん  
ドレミファソという  
単純な  
メロディーさえ、  
ハーモニーを  
変えれば  
美しくなります。



cut 008

そんな想いから  
はじまりました。



cut 009

私たちは、



cut 004



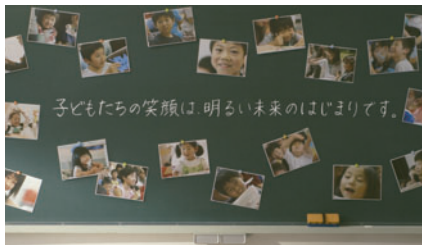
cut 010

子どもたちの  
健やかな成長を願って



cut 005

NA)  
三枝成彰さんの



cut 011

さまざまな活動が  
おこなわれています。



cut 006

「未来を奏でる教室」は、



cut 012

明治安田生命。