

明治安田生命 新作CM！ 「MYライフプランアドバイザー物語」シリーズ 「ビフォアサービス FP／社会保障制度」篇を放映開始！

明治安田生命保険相互会社（執行役社長 松尾 憲治）は、2012年6月30日より、提供番組および全国一斉スポットにて江角マキコさん、伊藤歩さんが出演する「MYライフプランアドバイザー物語」シリーズの新作CM「ビフォアサービス FP／社会保障制度」篇の放映を開始します。

1. 「ビフォアサービス FP／社会保障制度」篇について

今回のCMは、当社がコンサルティング力向上に向けて取り組んでいる「提案力革新」を広くアピールするため、保険ご加入前のお客さまサービス、すなわち「ビフォアサービス」に焦点をあてた作品となっています。具体的には、MYライフプランアドバイザー（以下、アドバイザー）が、高度なFP資格取得に取り組む姿や、生命保険のご提案前に社会保障制度を含めた総合的な情報提供等を行なう様子を映像にしています。

前回に引き続き、アドバイザー役には江角マキコさんと伊藤歩さんを起用しており、颯爽としたアドバイザーの姿を演じています。



※本リリースの関連情報は当社ホームページ（www.meijiyasuda.co.jp）でもご覧いただけます。

2. 放映期間・時間について

○スポットでの放映

2012年6月30日(土)～7月8日(日)の9日間

○提供番組での放映(2012年6月時点)

番組名	放映局 (一部地域を除く全国ネット)	曜日	時間
1900	日本テレビ系列局	月～金曜日	19:00～
笑顔がごちそう ウチゴハン	テレビ朝日系列局	日曜日	18:00～
ニュースJAPAN	フジテレビ系列局	隔日 (月～金曜日)	23:30～ (金曜日 23:58～)

<CMの概要>

1. タイトル

「ビフォアサービス FP/社会保障制度」篇 30秒

「ビフォアサービス FP」篇 15秒

「ビフォアサービス 社会保障制度」篇 15秒

2. 内容・撮影エピソードについて

「MYライフプランアドバイザー物語」シリーズの第5弾となる新作CMも、前回に引き続きアドバイザー役として江角マキコさん、伊藤歩さんを起用しています。

「FP」篇では、伊藤さん扮するアドバイザーがFP資格の勉強をするシーンから始まります。集合研修の受講を経て、見事FP2級試験に合格し、『よーし!』と力強く歩き出すシーンで終わります。勉強をするシーンでは、早朝に実際のカフェを使用し、朝日が差し込むなかで撮影が行なわれました。

「社会保障制度」篇では、江角さん扮するアドバイザーが保険のご提案をする前に、「社会保障制度ご説明ブック」を活用して、お客さまに社会保障制度のご説明を行なうシーンを描いています。当社で活用している説明資料をお客さまに手にとってもらうことで、よりリアルな営業活動シーンを表現しています。

上記の2作品を組み合わせた「FP/社会保障制度」篇は、お客さまに幅広い情報をお伝えするためにFP資格の取得に奮闘する姿や、保険のご提案前に社会保障制度の仕組みをご説明するシーンなど、「ビフォアサービス」に取り組むアドバイザーの活動を通じて、『安心をこえた満足をめざして。』という思いを伝えています。

撮影では、江角さん、伊藤さんがアドバイザー役になりきり、当社の営業活動で使う言葉づかいや、立ち居振舞いなど、スタッフと何度も確認しながら、丁寧な演技をしていただきました。

また、当社オリジナルキャラクターの「うさりん」をあしらったツールが、伊藤さんの勉強シーンや、江角さんの説明シーンに登場します。どこに「うさりん」がいるのか、注目してください。

3. 制作スタッフ

クリエイティブディレクター	タカハシ マコト
演出	高野 耕治
アートディレクター	吉田 裕美
コピーライター	山形 考将
プロデューサー	織茂 考輔／松村 崇
PM	吉田 真理
撮影	小倉 和彦
照明	今井 勝巳
美術	立松 春奈
エディター	梶 哲也（オフライン）／福島 隆介（本編集）
ミキサー	大平 雅之
音楽プロデューサー	丸橋 光太郎
ナレーター	MA I
アカウントエグゼクティブ	鹿毛 勝／内海 武郎／杉野 明香／萱原 幸展

4. 出演者プロフィール

【江角 マキコ（えすみまきこ）さん プロフィール】



1966 年生まれ。島根県出身。

1995 年、映画『幻の光』で女優デビュー。

1998 年、フジテレビ『ショムニ』に主演し好評を博す。その後パート3まで放送。

2007 年より、テレビ朝日『笑顔がごちそう ウチゴハン』レギュラー。2009 年より、日本テレビ『ぐるぐるナインティナイン』番組内コーナーレギュラー。

2011 年に日本テレビ『ブルドクター』で、4 年ぶりに主演を務める。

2012 年より、TBS『火曜曲！』のレギュラーMCを担当。

【伊藤 歩（いとうあゆみ）さん プロフィール】



1980 年生まれ。東京都出身。

1993 年、映画『水の旅人 侍 KIDS』（大林宣彦監督）でデビュー。

近年では『TOKYO!～インテリア・デザイン～』（2008 年/ミシェル・ゴンドリー監督）、『ちゃんと伝える』（2009 年/園子温監督）、『BANDAGE-バンデイジ-』（2010 年/小林武史監督）、『ソラニン』（2010 年/三木孝浩監督）、『GANTZ』『GANTZ: PERFECT ANSWER』（2011 年/佐藤信介監督）、TV『おひさま』（NHK）、『未来日記』（CX）などに出演。

『渾身』（主演/錦織良成監督）、『横道世之介』（沖田修一監督）などが来年公開される。

【うさりん プロフィール】



なまえ：**うさりん**

すきなもの：にんじんの葉っぱ

くせ：耳をのばしたり、ちぢめたりする
ぴったりする

以 上

ビフォアサービス「FP／社会保障制度」篇 30秒 カット表

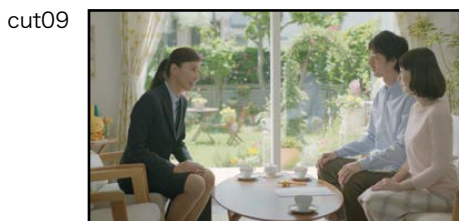
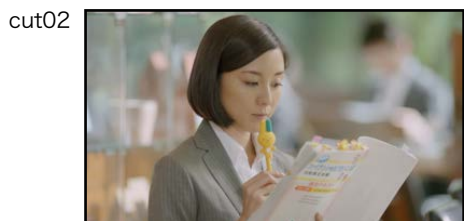
♪ 聖者の行進(コーラス)



ME
 明治安田生命は
 ビフォアサービスも
 しっかり！



ME
 明治安田生命は
 ビフォアサービスも
 しっかり！



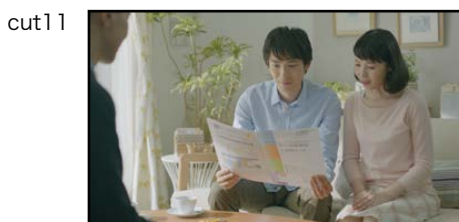
江角さん
 社会保障制度って
 ご存知ですか？



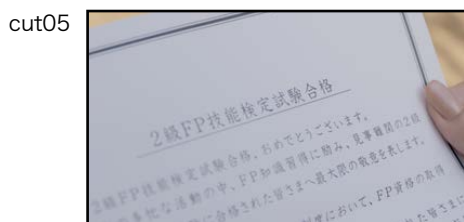
江角さん
NA
 たとえば
 幅広い情報を
 ご提供するために、
 ファイナンシャル・
 プランナー資格の
 取得に努めています。



伊藤さん
NA
 たとえば
 ご加入前に
 社会保障制度の
 仕組みも
 ご説明します。



夫婦
 へえ～。



伊藤さん
 よーし！
 安心をこえた
 満足をめざして。



安心をこえた
 満足をめざして。
 江角さん
 ありがとうございました。



江角さん
 本日は貴重な
 お時間をいただき、
 ありがとうございます。



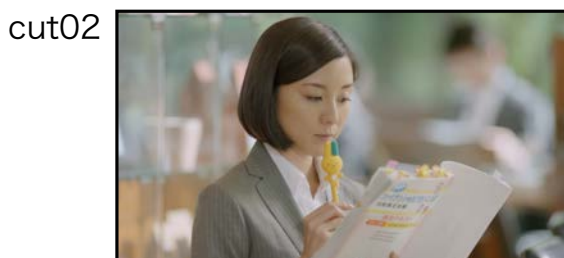
明治安田生命です。

ビフォアサービス「FP」篇 15秒 カット表

♪ 聖者の行進 (コーラス)



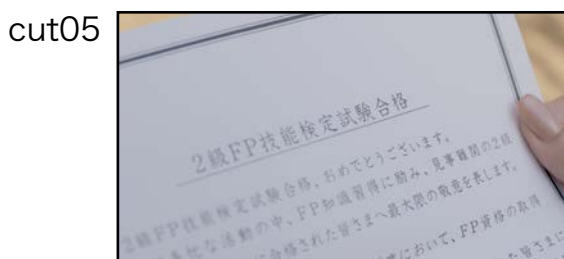
ME
明治安田生命は
ビフォアサービスもしっかり！



江角さん

NA

たとえば
幅広い情報を
ご提供するために、
ファイナンシャル・
プランナー資格の
取得に努めています。



伊藤さん
よーし！

安心をこえた
満足をめざして。



明治安田生命です。



cut01



ME

明治安田生命は
ビフォアサービスもしっかり！

cut02



江角さん
社会保障制度って
ご存知ですか？

cut03



伊藤さん

NA

たとえば
ご加入前に
社会保障制度の仕組みも
ご説明します。

cut04



夫婦
へえ〜。

cut05



cut06



安心をこえた
満足をめざして。

江角さん
ありがとうございました。

cut07



明治安田生命です。

