

法人のお客さまへの商品・サービス

法人のお客さまの福利厚生制度や健康経営を支援する商品・サービスを幅広く提供しています。

従業員・所属員に対する保障制度

従業員・所属員の在職中および退職後の保障を確保するための企業・団体向け商品をご提供しています。

区分	企業・団体保障型(企業・団体拠出)	自助努力型(加入者拠出)
在職中の生活保障	総合福祉団体定期保険 団体がん保障保険 団体就業不能保障保険	団体定期保険 無配当定期保険(II型) 新・団体定期保険 無配当特定疾病保障定期保険(II型) 無配当医療保険
	医療保障保険(団体型)	無配当団体医療保険 団体総合就業不能保障保険
退職後の生活保障	確定給付企業年金保険 予定利率変動型確定拠出年金保険	財形年金積立保険 拠出型企業年金保険 無配当定期保険(II型) 無配当特定疾病保障定期保険(II型) 無配当医療保険 一時払退職後終身保険
在職中の財産形成	財形給付金保険	財形住宅貯蓄積立保険 財形貯蓄積立保険
生計の安定	団体信用生命保険 団体信用就業不能保障保険	

団体年金商品

企業年金を取り巻く法制や会計制度の動向等をふまえ、幅広いニーズにお応えできるよう、確定給付企業年金および確定拠出年金の両制度において、質の高い商品・サービスをご提供しています。

制度区分	取扱商品等
確定給付企業年金制度	○確定給付企業年金法に基づき運営され、従業員が将来受け取る給付額が確定しています。 ・一定の利回りを保証する「一般勘定」、実績配当型の「特別勘定」に加え、アセットマネジメント子会社の「投資一任契約」締結の媒介を通じて運用商品をご提供しています。
確定拠出年金制度	○確定拠出年金法に基づき運営され、拠出する掛金額が確定しています。 ・元本確保型の「予定利率変動型確定拠出年金保険」に加え、アセットマネジメント子会社の「確定拠出年金向け投資信託」をご提供しています。

事務・付加サービス

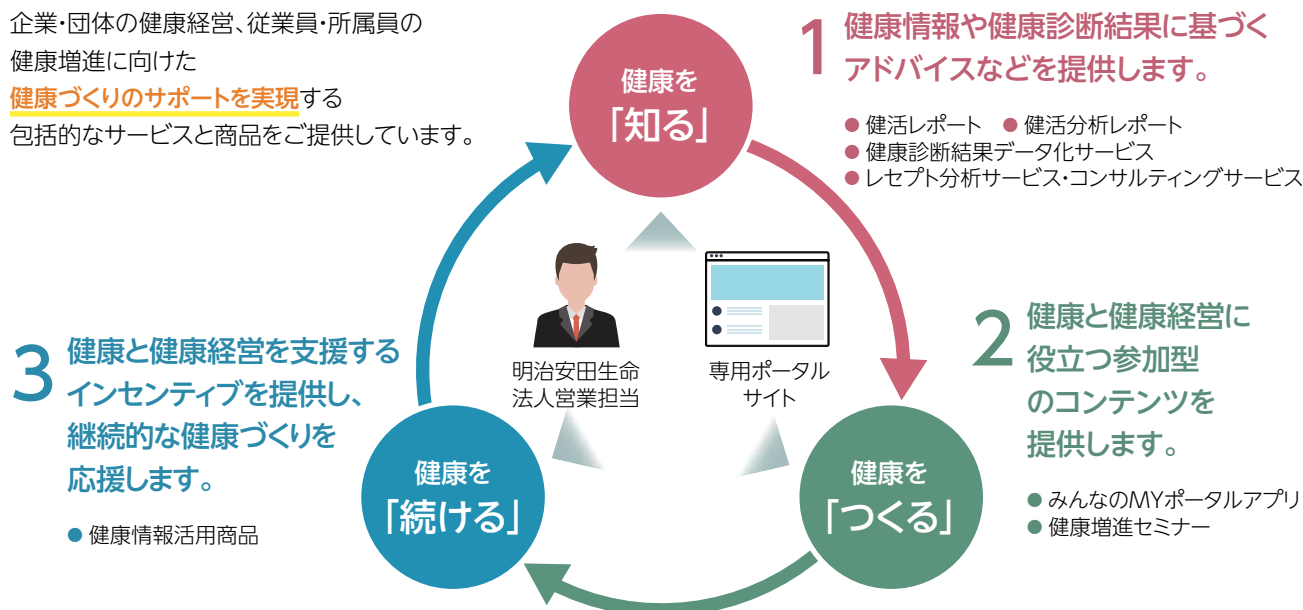
企業・団体における福利厚生制度の安定運営を支援するため、従業員・所属員の保障に加え、独自の事務・付加サービスをご提供しています。

区分	サービス内容	主なサービスメニュー
従業員・所属員向けサービス (みんなのMYポータル ^(注1))	従業員・所属員向けに団体保険制度の専用ポータルサイトをご提供	<ul style="list-style-type: none"> ●ご加入者さま向けのWEBサービス ●団体保険各種情報提供サービス(パンフレット、動画コンテンツ等) ●健活レポート(健康情報活用型商品のラング判定結果、健康情報・アドバイス等)の提供 ●団体保険WEB申込サービス
事務支援サービス	団体保険事務の効率化・迅速化をご支援するインターネットサービスシステムや電話照会窓口をご提供	<ul style="list-style-type: none"> ●加入内容照会、保険料収納、保険金・給付金請求等の事務支援 ●保険金・給付金請求専用の電話相談窓口
相談サービス	従業員・所属員およびご家族のこころとからだの健康増進を支援	<ul style="list-style-type: none"> ●24時間健康・医療相談、メンタルヘルス相談、介護相談 ※有償取次サービス
遺族支援サービス	従業員・所属員に万一の場合、残されたご家族の精神的サポートとして遺族ガイダンスの支援や各種ツールをご提供	<ul style="list-style-type: none"> ●ご遺族サポートガイド ●ライフガイド ●家計収支推移表 ●ご遺族向け24時間ご相談サービス、FP相談サービス

(注1) みんなのMYポータルのスマートフォンアプリ版を展開

健康経営®の実現に向けたサービス

企業・団体の健康経営、従業員・所属員の健康増進に向けた健康づくりのサポートを実現する包括的なサービスと商品をご提供しています。



※「健康経営®」は、NPO法人健康経営研究会の登録商標です

受診勧奨

受診率の向上と健康状態の把握

- 1. 受診勧奨ツール作成サービス**
健康診断や精密検査等の受診勧奨からジェネリック医薬品の使用推奨まで、さまざまなシーンにおけるサポートツールを作成
- 2. 健診代行サービス**
健康診断にかかわる業務を一括してアウトソーシング、受診者はスマートフォンやPCにて健診機関の検索や予約日時の送信が可能

期待できる効果

- 健康診断や精密検査の受診率向上
- 事務作業や人件費の節減
- 利便性改善による受診率の向上

データ化・分析

健康課題の認識と対策の検討

- 3. 健康診断結果データ化サービス**
紙媒体をはじめとしたさまざまな形式の健診情報を、統一したフォーマットのデータとして収録・納品
- 4. レセプト分析サービス・コンサルティングサービス**
健診結果や医療費データをもとに、専門事業者によるさまざまな角度からの分析やコンサルティングを実施
- 5. 健活レポート^(注2)**
ご加入者さま向け健康情報活用商品のランク判定結果と、関連する各種の健康情報を提供
- 6. 健活分析レポート**
窓口担当者さま向け健診項目の男女・年代別分布や健康増進に向けたアドバイス・取組事例を提供

期待できる効果

- 健康診断情報の一元管理による、従業員・所属員の健康状態やリスクの把握
- 従業員・所属員の健康状態や課題の把握
- 健康増進への取組み計画の運営や健康経営の実践に向けた情報の提供
- 健診結果に対する関心の喚起と健康増進への取組みのモチベーションアップ
- 従業員・所属員の健康状態や課題の把握
- 健診ランクの分布状況の確認

(注2) 健康情報活用商品に付帯するサービスです

実行支援

健康増進への取組みと実行

- 7. みんなのMYポータルアプリ (ウォーキングコンテンツ)**
歩数の表示に加えて、日々の歩数目標に対する達成状況、企業・団体内での順位を表示
- 8. 健康増進セミナー**
窓口担当者さまと従業員さま向けに、それぞれのニーズにあわせた健康増進に関するセミナーを開催

期待できる効果

- 従業員・所属員の健康増進の取組みを後押し
- 健康経営や健康増進への取組みに関するリテラシーの向上

従業員・所属員の行動変容の促進

従業員・所属員の健康増進・活力向上 継続した取組みにより健康経営の実現へ 組織の活性化・生産性の向上