

お客さま・社会との確かな「絆」を深めるために

明治安田生命は、さまざまな人生の節目で安心をお届けし、広く社会との対話を通して、「お客さまを大切にできる会社」を実現していきます。

わかりやすい商品・約款の開発

お客さまの視点に立って商品を開発し、約款もわかりやすくしています **P18**



正しいご理解のために告知文言を改訂

団体保険などのご加入時の告知文言をわかりやすく改訂しました **P24**



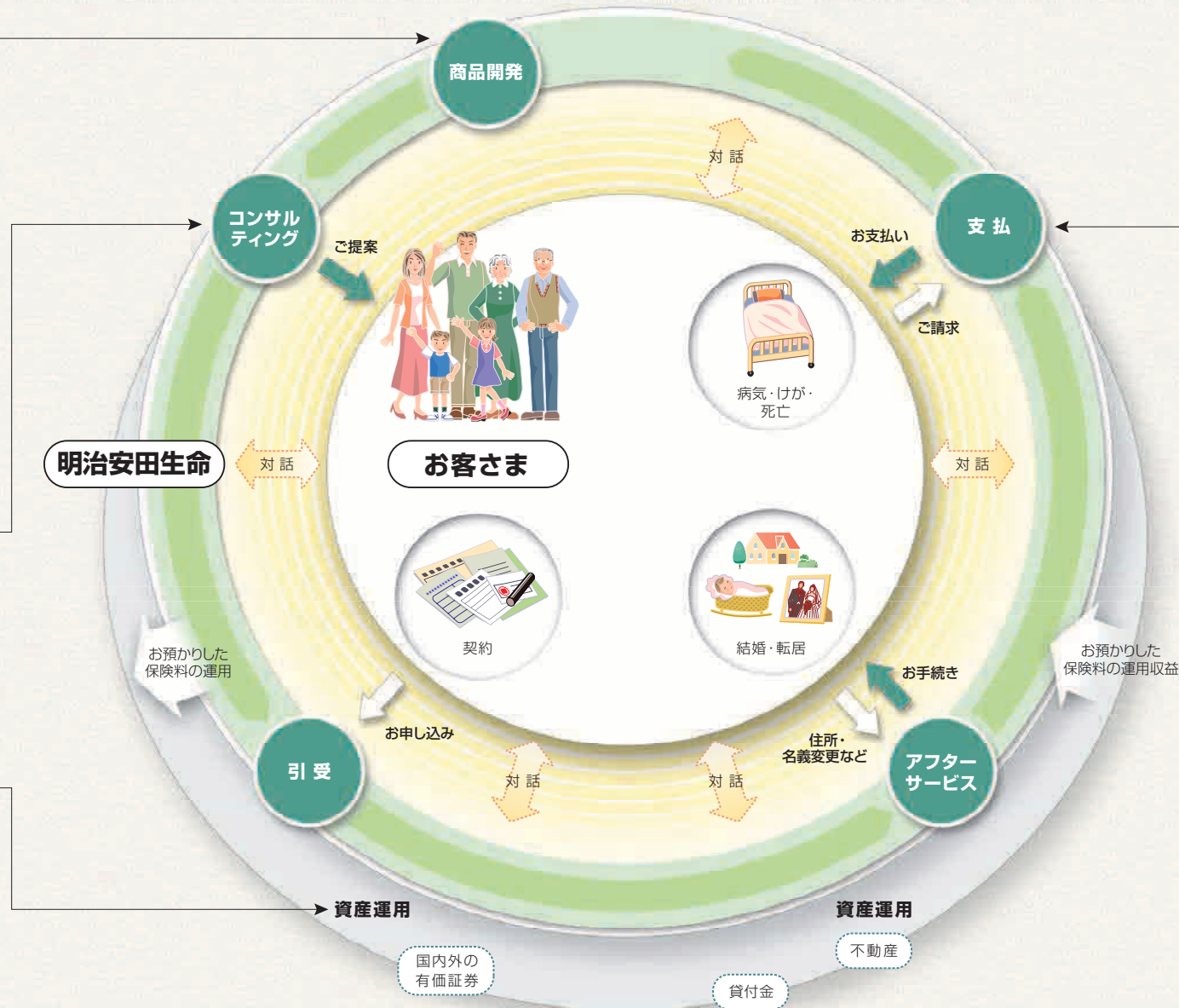
重要事項のご説明を徹底

保険の募集時に重要事項をわかりやすくご説明しています **P26**



SRI(社会的責任投資)の取組み

(明治ドレシー・アセットマネジメント様) 投資活動での独自のCSR評価基準を有識者とともに策定しました **P44**



新「給付金ご請求のご案内」作成システム

ご請求のお申し出時に十分なご案内ができるシステムを導入しました **P11**



支払サポートグループ/支払サポートチームを新設

お支払いもれを防ぐために、二重の査定体制を整備しました **P12**



社会貢献活動を継続的に実施

安心で豊かな社会のために、地域に根ざしたさまざまな活動を展開しています **P42**

