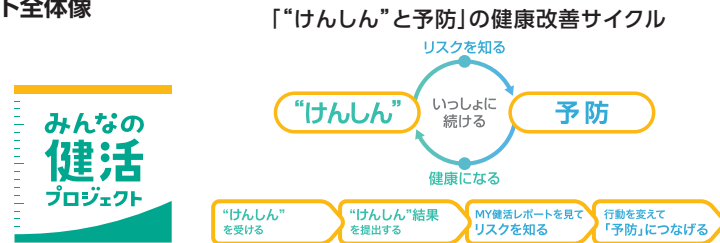


# 方針 3 「お客さま」「地域社会」「働く仲間」の健康増進を継続的に支援する取り組み

健康を、みんなでもっと楽しく、続けやすいものにしていくため、「みんなの健活プロジェクト」の推進を通じて、一人ひとりの健康づくりを応援するとともに、従業員の健康増進に取り組む企業・団体をサポートしていきます。また、当社従業員も、「健康に向けた前向きな活動」にともに取り組むことによって、この「みんなの健活」の輪を広げ、社会的にも意義のある大きな運動（ムーブメント）にしていきます。

## みんなの健活プロジェクト

### プロジェクト全体像



健康は大切だけど、ひとりで何かをはじめたり、続けるのは難しいもの。また、健康増進の取り組み方は人それぞれです。だから、私たちは、一人ひとりの健康づくりに寄り添い、いっしょに取り組むことで、お客さま・地域のみなさまの「健康に向けた前向きな活動」＝「健活」を応援していきます。「みんなの健活プロジェクト」では、「けんしん」応援型の健康増進保険をご提供し、より多くのお客さまに定期的に「けんしん」（健康診断・がん検診等）を受けていただくとともに、未来のリスク予測をお届けすることで、疾病「予防」に向けた前向きな取り組みを後押ししていきます。

## 「お客さま」の健康増進を支援する取り組み

### 【商品】 健康診断やがん検診等の受診を後押し

#### 「ベストスタイル 健康キャッシュバック」※1

「ベストスタイル 健康キャッシュバック」では、「病気になる前、万一のときの保障」に加え、「健康増進の取り組みを応援する機能」を新たな生命保険の価値として提供しています。「健康増進の取り組みを応援する機能」として、健康診断の結果をご提出いただいたお客さまへ、最大で保険料1.1ヵ月相当をキャッシュバックします。

※1 「ベストスタイル 健康キャッシュバック」は「ベストスタイル」に「健康サポート・キャッシュバック特約(2024)」を付加した場合の販売名称です

#### 「ベストスタイル 健康キャッシュバック 女性がん・早期発見サポート」※2

「ベストスタイル 健康キャッシュバック 女性がん・早期発見サポート」では、女性特有のがんの早期発見をサポートしつつ、罹患した場合の入院・手術前の治療から再発予防のための長期にわたる治療費に備えることができ、また、当社が女性がん検診の受診率向上に向けた啓発を行ない、女性の健康増進を応援しています。

※2 「ベストスタイル 健康キャッシュバック 女性がん・早期発見サポート」は「ベストスタイル」に「健康サポート・キャッシュバック特約(2024)」 「がん検診支援給付金付女性がん保障特約(2023)」を付加した場合の販売名称です

個人保険分野

### 「ベストスタイル 健康キャッシュバック 循環器病 対策Pro」※3

「ベストスタイル 健康キャッシュバック 循環器病 対策Pro」では、「循環器病」の特徴を捉えて、進行（重症化）予防の段階から健康状態の変化に応じて、「保障」と「サービス」を組み合わせ、新たな価値をお客さまにお届けします。また、健康診断結果と生活習慣問診をもとに作成される「明治安田血管レポート」にて、現在の血管の状態や循環器病の発症リスク等の循環器病に特化した健康情報を提供します。

※3 「ベストスタイル 健康キャッシュバック 循環器病 対策Pro」は、「ベストスタイル」に「健康サポート・キャッシュバック特約(2024)」、「循環器病継続保障特約」(または「循環器病重症化予防支援特約」)を付加した場合の販売名称です

### 「いまから認知症保険 MC I プラス」※4

「いまから認知症保険 MC I プラス」では、認知症の前段階である軽度認知障害（MC I）、認知症に対する保障に加え、ゲーム感覚で認知機能のチェックができるスマートフォンアプリ「かんたんブレインチェック」※5や、健康診断結果の提出で作成される「MY健活レポート認知症保険版」に搭載の「認知機能低下リスク評価」等のサービスで予防・早期発見をサポートします。

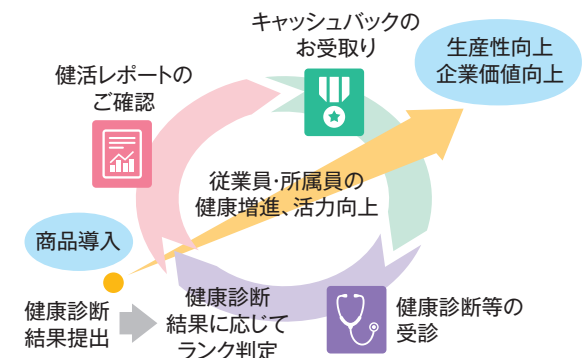
※4 「いまから認知症保険 MC I プラス」は、「いまから認知症保険」に「軽度認知障害終身保障特約」を付加した場合の販売名称です

※5 当アプリは、MYリンクコーディネーター等の社用スマートフォンおよびMYほけんページ経由でお客さまのスマートフォンからご利用いただけます

個人保険分野

### 従業員等の健康づくりを後押しする商品の提供

福利厚生制度として企業・団体に採用いただいている一部の保険商品に、新たな価値として「健康増進の取り組みを応援する機能」を加えた商品を提供します。健康診断の結果に基づくキャッシュバックや健活レポートの提供により、従業員・所属員の継続的な健康づくりを後押しし、企業・団体の健康経営®・データヘルスを応援します。



(注) 健康経営®は、NPO法人健康経営研究会の登録商標です

企業保険分野

# 方針 3 「お客さま」「地域社会」「働く仲間」の健康増進を継続的に支援する取組み

## 【サービス】 疾病予防や健康増進に役立つサービス・情報を提供

個人  
保険  
分野

### MY健活レポート

ご提出いただいた健康診断結果をもとに、お客さまごとの健康増進に向けたアドバイスや疾病リスク予測、総合的な健康状態を年齢で表す「健活年齢」（特許取得）等を提供し、健康づくりをサポートします。

### 「循環器病 対策Pro」サービス

循環器病の進行（重症化）予防から、緊急搬送時にご家族へ連絡を行なう予後のサービスまで、健康状態の変化に応じて活用いただけるさまざまなサービスをご用意しています。

### がんのサービス

2025年12月にがん専門病院と連携し、がん専門医に無料で相談できるサービス等を拡充しました。がん検診から治療後の生活までの不安に寄り添い、専門機関と連携したサービスをご用意しています。



MY健活  
レポート  
(イメージ)



緊急時家族連絡サービス  
(イメージ)

### 企業・団体向け健活分析レポート

ご提出いただいた健康診断結果をもとに、従業員・所属員の健康状態を同業種の平均値と比較し評価します。また、健康診断結果を項目ごとに分析し、従業員・所属員の健康増進に向けた企業・団体の取組みのアドバイスや具体的な取組事例を紹介します。2025年1月からはストレスチェックの情報を活用した「心」の健康状態の分析結果を追加しています。

### 受診勧奨ツール作成サービス

特定健診の受診勧奨、ジェネリック医薬品への切替勧奨、適正な服薬の勧奨等、従業員・所属員向けの各種通知を作成します。

### 健康診断結果データ化サービス

紙媒体をはじめとしたさまざまな形式の健康診断結果を統一フォームでデータ化します。

### レセプト分析・コンサルティングサービス

レセプトや健診データを分析し、各種の検証レポートを提供します。また、健診データ・医療費データ等の分析結果をベースに、企業・団体に対して提携専門事業者がコンサルティングを実施し、データヘルス計画・コラボヘルス※1を応援します。

※1 コラボヘルスとは、健康保険組合等の保険者と事業者が協力して従業員・所属員の健康づくりを効率的・効果的に実行することです



健活分析レポート



同業種の平均値との  
比較(イメージ)

## 「地域社会」の健康増進を支援する取組み

### 【アクション】 疾病予防や健康増進に向けた行動変容を後押し

#### 明治安田の健康チェック

健康を「つくる」取組みの一つとして、地域のみなさまに気軽に参加いただき、健康状態等を確認いただく機会を全国で提供しています。



健康チェック

#### 明治安田Jリーグウォーキング

地域のみなさまが地元のJクラブ選手等と楽しみながら一緒に歩くことで、健康づくりを応援するウォーキングイベントを全国で展開しています。



明治安田Jリーグウォーキング

#### 「QOL健診」の開催

楽しく短時間で全身の健康状態を知ることができ、健康改善のきっかけとなる「QOL健診 明治安田×弘前大学」を全国で開催しています。

(注)「QOL健診」は弘前大学の登録商標です



QOL健診

#### 健康経営®セミナーの開催

企業での健康経営推進を支援するため、それぞれのニーズにあわせた健康経営に関するセミナーを対面やリモート形式にて開催しています。

(注)健康経営®は、NPO法人健康経営研究会の登録商標です



健康経営セミナーの様子

## みんなの健活プロジェクトの実績

2025年度に実施した当社お客さま向けアンケート調査結果において、「ベストスタイル 健康キャッシュバック」のご加入者のうち、「直近1年間で健康意識が向上した人」の割合と「従来から健康意識が高く、その水準を維持した人」の割合の合計は73.5%であり、未加入者と比べて12.3pt高いということがわかりました。また、「ベストスタイル 健康キャッシュバック」にご加入のお客さまの「健活年齢」※2と実年齢の差は加入後6年経過時点において-2.0歳※3となり、同性・同年代と比べて入院等の可能性が低いことがわかりました。引き続き、「みんなの健活プロジェクト」の推進を通じて継続的な健康増進の支援に取り組んでまいります。

※2 総合的な健康状態を年齢で表した、当社オリジナルの新たな指標。当社が開発した「健活未来予測モデル」を使用し、お客さまにご提出いただいた健診結果と既往歴(給付金等のご請求履歴等)から、お一人おひとりの将来の入院リスク等を精緻に予測し、算出

※3 「ベストスタイル 健康キャッシュバック」の加入者のうち、加入後6年経過時点における集団の健活年齢と実年齢の差の平均値を集計。ただし、毎年定期的に健康診断結果を提出していないお客さまを除く

## 「働く仲間」の健康増進を支援する取組み

従業員一人ひとりの健康づくりや生き生きと働きがいのある職場の実現に向け、取組みにかかる基本方針を明文化した「MY健康宣言」を策定し、「生活習慣病」「メンタルヘルス」「女性の健康」「アンチエイジング」を4本柱として取り組んでいます。

生活習慣病については、従業員一人ひとりの健康課題に応じたきめ細やかな対策を展開していくことで、未病対策を強化しつつ、健康改善効果の引き上げを図っていきます。また、喫煙率の改善に向け、「全営業日・就業時間内禁煙」を導入しているほか、働く仲間と一緒に卒煙に取り組むキャンペーン等を実施しています。

これらの推進にあたっては、所属ごとに「チーフ健活サポーター」を任命し、各所属が主体的に取り組む体制を構築し推進しています。