

明治安田公式SNSでは、
全国各地の取組みに
ついて、最新情報をお
届けしています



公式SNSは
ブランドサイトから



さらに
詳しく ▶



明治安田生命×小田和正さん

CMに楽曲を提供いただいている小田和正さんが
全国ツアーを開催。当社は本ツアーに特別協賛しています

明治安田生命Presents

こんどこそ、君と!!

KazumaSa Oda Tour 2023



特設サイトはこちら



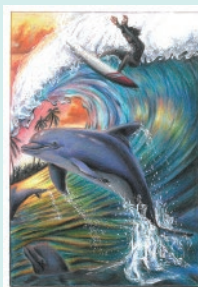
第3回 明治安田生命大人の塗り絵 コンクール

応募期間:2023年5月26日(金)~8月31日(木)

脳の活性化やリラックス効果が期待される塗り絵コンクールを
30歳以上の方を対象に開催しています

累計応募者数

119,040人



第1回 金賞作品例



第2回 金賞作品例

チャットサービスによるお問い合わせ

ホームページから「チャットボット」や、専門オペレーターの「チャット」、フォーム入力
の「かんたんお手続きフォーム」をご利用いただけます

ご利用は
こちら



お電話によるご相談窓口

月曜~金曜 9:00~18:00 / 土曜 9:00~17:00 (いずれも祝日・年末年始を除く)

コミュニケーションセンター



0120-662-332

ご高齢のお客さま専用
お問い合わせ窓口



0120-809-127

外貨建保険・金融機関窓口
販売商品のお問い合わせ窓口



0120-453-860

*受付時間については変更の可能性があります。詳細は当社公式ホームページでご確認ください

- 生命保険募集人は、お客さまと明治安田生命の保険契約締結の媒介を行なう者で、保険契約締結の代理権はありません。したがって、保険契約は、お客さまからの保険契約のお申し込みに対して明治安田生命が承諾したときに有効に成立します
- 掲載のサービス・イベント等は一例です。サービスは、明治安田生命にご契約のお客さまのみご利用いただけます(一部例外や条件があります)。また、各サービス・イベントの画像の一部はイメージです

明治安田生命保険相互会社

〒100-0005

東京都千代田区丸の内2-1-1

TEL 03-3283-8111(代表)

UD FONT

見やすく読みまちがえにくい
ユニバーサルデザイン
フォントを採用しています



*当資料は、当社の経営活動や健全性・業績などを解説したディスクロージャー小冊子です

広報部2023.05