

[1] 主要な業務の内容

会社の目的

当社は、以下の業務を行なうことを目的としています。

- (1) 生命保険業
- (2) 他の保険会社(外国保険業者を含む。)その他金融業を行なう者の業務の代理または事務の代行、債務の保証その他の前号の業務に付随する業務
- (3) 国債、地方債または政府保証債の売買、地方債または社債その他の債券の募集または管理の受託その他の保険業法により行なうことのできる業務および保険業法以外の法律により行なうことのできる業務
- (4) その他前各号に掲げる業務に付帯または関連する事項

主要な業務の内容

生命保険業

当社は、生命保険の引き受けを行なうとともに、保険料として収受した金銭その他の資産の運用を行なっています。

生命保険業に付随する業務および法定他業

- | | |
|--|---|
| <ol style="list-style-type: none"> (1) 当社は、明治損害保険株式会社の損害保険業務にかかわる業務の代理・事務の代行を行なっています。 (2) 当社は、債務の保証を行なっています。 (3) 当社は、国債等の引き受けを行なっています。 (4) 当社は、国債等の窓口販売を行なっています。 | <ol style="list-style-type: none"> (5) 当社は、有価証券の私募の取扱いを行なっています。 (6) 当社は、証券投資信託受益証券の販売を行なっています。 (7) 当社は、確定拠出年金制度における運営管理業務を行なっています。 |
|--|---|

基礎書類の変更

定款の変更

平成14年7月3日開催の総代会の決議に基づき、次の定款の変更について、監督官庁の認可を得、または監督官庁に届出を行ないました。

- | | |
|--|---|
| <ol style="list-style-type: none"> (1) 経営基盤の一段の強化とソルベンシー(契約支払能力)の向上を図るため、基金の総額(基金償却積立金を含む)を「1600億円」から「2200億円」に変更すること。 (2) 平成14年度に募集する基金については、基金の拠出日の5年後の応当日に償却すること。 (3) 基金の総額を変更するにともない、積み立てるべき損失てん補準備金を「1600億円」から「2200億円」に変更すること。 (4) 監査役取締役会出席義務、意見陳述義務を定めること。 | <ol style="list-style-type: none"> (5) 監査役の任期を、就任後「3年内」から「4年内」の最終の決算期に関する定時総代会終結の時までに延長すること。 (6) 監査役の任期の延長にともない、平成14年度決算期に関する定時総代会の終結前に在任する監査役の任期について経過措置を設けること。 (7) 柔軟な配当政策を実施するため、剰余金処分における社員配当準備金および社員配当平衡積立金の積立割合を、保険業法施行規則第27条で定める金額の「100分の80以上」から「100分の20以上」に変更すること。 |
|--|---|

[2] 総代・社員・評議員

総代

総代の構成

(平成15年4月1日現在)

保険種類別(契約件数) (単位:%)		年齢別 (単位:%)		職業別 (単位:%)		地域別 (単位:%)	
区分	占率	区分	占率	区分	占率	区分	占率
個人保険	85.3	20~29歳	0.0	会社員	15.0	北海道	3.0
終身保険	12.0	30~39歳	7.5	主婦	13.8	東北	7.0
定期保険特約付終身保険	15.5	40~49歳	18.8	大学教授	7.5	関東	35.0
利率変動型積立終身保険	19.0	50~59歳	25.0	言論界・ジャーナリスト	0.6	中部	18.0
養老保険	23.7	60~69歳	37.5	弁護士・医師	6.3	近畿	15.0
その他	15.1	70歳以上	11.2	自営業者	1.2	中国	7.0
個人年金保険	14.7	合計	100.0	会社役員	45.0	四国	4.0
合計	100.0			その他	10.6	九州	11.0
				合計	100.0	合計	100.0

(注) 地域別選出による総代の地域別構成割合です。

地域別選出による総代(敬称略・都道府県別五十音順)

都道府県	氏名	職業	都道府県	氏名	職業
北海道	菊地豊彦	札幌北洋ホールディングス 常務取締役	山梨県	小野堅太郎	山梨中央銀行 頭取
	大南公一郎	ダイカ 社長	長野県	成澤一之	八十二銀行 頭取
	南山英雄	北海道電力 社長	岐阜県	田口節子	主婦
青森県	山岸昌平	角弘 社長		村瀬幸雄	十六銀行 部長
岩手県	津志田武	岩手銀行 専務取締役	静岡県	福田亨	河合楽器製作所 専務取締役
宮城県	岡田健治	東北電力 副社長		増田孔洋	鈴木 副社長
	岡田健治	七十七銀行 副頭取		松浦康男	静岡銀行 頭取
秋田県	蘆名兼太郎	秋田銀行 専務取締役	愛知県	磯谷智生	豊田自動織機 相談役
山形県	三浦新士	山形銀行 会長		臼井靖二	名古屋鉄道 常任監査役
福島県	北村清代	東邦銀行 常務取締役		小笠原日出男	UFJ銀行 特別顧問
茨城県	関川裕正	マンション経営		下川利郎	中部電力 常任監査役
	関川裕正	関彰商事 専務取締役		高山剛	大同特殊鋼 社長
栃木県	仲山茂	足利銀行 特別顧問		日野哲也	ノリタケカンパニーリミテド 相談役
群馬県	四新浩恵	群馬銀行 副頭取	三重県	川喜田久	三重トヨペット 社長
埼玉県	新井幸子	主婦		鍋田雅一	日本トランスシティ 社長
	太刀川信子	税理士	滋賀県	高田紘一	滋賀銀行 頭取
	福島茂夫	ぶざん保証 社長	京都府	塚本有美子	主婦
	益岡崇	日本化薬 参事		矢嶋英敏	島津製作所 社長
	宮岡銀信	中央化学 専務取締役	大阪府	上野利雄	小野薬品工業 会長
	渡辺信加	ユナイテッド航空 勤務		大社啓二	日本ハム 取締役兼常務執行役員
千葉県	遠藤美加	双葉電子工業 社長		柴田稔	東洋紡績 会長
	西室厚	千葉銀行 頭取		土橋芳邦	クボタ 相談役
	早川恒雄	キッコーマン 副社長		永井充	近畿日本鉄道 副社長
	茂木賢三郎	主婦	兵庫県	亀井俊郎	川崎重工業 相談役
	山中夕記子	主婦		雀部昌吾	バンドー化学 会長
東京都	相川賢太郎	三菱重工業 相談役		水越浩士	神戸製鋼所 社長
	秋元巳巳	三菱マテリアル 会長	奈良県	西口廣	南都銀行 頭取
	石津進也	旭硝子 社長	和歌山県	中原隆雄	元紀陽銀行 頭取
	恩田彦彦	三菱製紙 取締役相談役	鳥取県	八村輝夫	鳥取銀行 会長
	金子昌資	日興コーディアルグループ 会長兼社長	島根県	澄田秀雄	山陰合同銀行 専務取締役
	合谷基子	弁護士	岡山県	小嶋光	両備バス 社長
	佐々木幹夫	三菱商事 社長		永島旭	中国銀行 頭取
	正野寛治	三菱化学 会長	広島県	敷田勉	ヤスハラケミカル 会長
	高木剛	UIゼンセン同盟 会長		高橋正	広島銀行 頭取
	高谷一郎	三菱電機 会長	山口県	田原鐵之助	山口銀行 頭取
	千速晃	新日本製鐵 会長	徳島県	山下直家	阿波銀行 会長
	西村正雄	みずほフィナンシャルグループ 名誉顧問	香川県	近藤耕三	四国電力 会長
	吉井庄一郎	ニコン 会長	愛媛県	麻生俊介	伊予銀行 頭取
神奈川県	井上隆	丸全昭和運輸 社長	高知県	入交英一	東洋電化工業 社長
	川口由起子	主婦	福岡県	明石博義	西日本鉄道 社長
	島村糸子	主婦		鎌田迪貞	九州電力 社長
	中村喜久男	岡村製作所 社長		重瀨雅敏	東陶機器 社長
	松崎広	ホテル・ニューグランド 社長		永次方	安川電機 会長
	横山榮二	元国立公衆衛生院 院長	佐賀県	緒方龍雄	佐賀銀行 常務取締役
	渡辺恵子	主婦	長崎県	片山仁志	親和銀行 専務取締役
新潟県	伊藤幸	富有社 社長	熊本県	村上光	熊本放送 社長
	高橋正康	前北越銀行 頭取	大分県	村河正	大分銀行 専務取締役
富山県	新木富士雄	北陸電力 社長	宮崎県	長友均	宮崎銀行 専務取締役
石川県	米谷恒洋	北國銀行 専務取締役	鹿児島県	岩元純吉	山形屋 社長
福井県	市橋七郎	福井銀行 頭取	沖縄県	當山宗仁	沖縄電力 副社長 (以上100人)

会社組織の概要

地域別選出によらない総代(敬称略・五十音順)

氏名	職業	氏名	職業	氏名	職業
相川信夫	明治屋 課長	木村浩一	東京ガス 主席	竹中禮子	主婦
青木成行	トナミ運輸 部長	木村雅行	弁護士	田中滋	慶應義塾大学 教授
網代孝孝	トッパン・フォームズ 課長	熊沢光司	日本不動産研究所 理事	近岡賀子	生花店 勤務
新徹夫	日本アイ・ピー・エム 部長	小島博行	東京応化工業 課長	津野万紀子	主婦
荒岡香子	主婦	小島徹司	昭和女子大学 教授	寺田和弘	親友サービス 部長
荒川雅之	伊勢丹 部長	紺野祥司	日本化学工業 課長	西島賢一	全国税理士共栄会 副会長
井口裕美	主婦	佐川芳美	主婦	根岸良子	公認会計士
石川浩浩	持田製薬 副部長	澤田治代	主婦	野村修也	中央大学 教授
伊丹敬之	一橋大学 教授	品川洋子	主婦	野村美智香	主婦
市野澤邦夫	弁護士	篠原志保	弁護士	福渡靖	ヘルスプロモーションフロンティア 理事長
植田律子	主婦	白河照雄	ジャックス 推進役	本尾幸弘	ニヤクコーポレーション 支店次長
浦上彰	東京家政学院大学 助教授	陣内靖彦	丸善 課長	松崎美紀	主婦
大塚英明	リョービ 部長	杉山武彦	東京学芸大学 教授	三原一洋	主婦
大山大裕	早稲田大学 教授	鈴木みどり	一橋大学 教授	宮本岳博	味の素冷凍食品 グループ長
小川道乃	法律事務所 勤務	関元潤	主婦	村上政	ヤナセ 課長代理
川島清嘉	大山製作所 勤務	高木佳志	三協精機製作所 課長	森宮康彦	一橋大学 教授
北岡伸一	主婦	高橋宏	弁護士	山本一彦	明治大学 教授
木宮幹雄	弁護士		主婦	渡辺昭啓	東京大学 教授
	東京大学 教授		弁護士		弁護士
	新屋堂 部長		東京大学 教授		山九 部長 (以上60人)

社員

(平成15年3月31日現在)

社員の構成

年齢別 (単位:%)		地域別 (単位:%)	
区分	占率	区分	占率
29歳以下	10.3	北海道	3.6
30~39歳	21.3	東北	7.4
40~49歳	20.9	関東	37.1
50~59歳	23.3	中部	18.8
60~69歳	15.6	近畿	14.7
70歳以上	8.6	中国	6.4
合計	100.0	四国	3.1
		九州	8.9
		合計	100.0

- ・社員の保険種類別構成についてはP77の「商品別年度末保有契約高」をご参照下さい。
- ・社員の職業別構成については、管理しておりません。

評議員

(敬称略・五十音順)

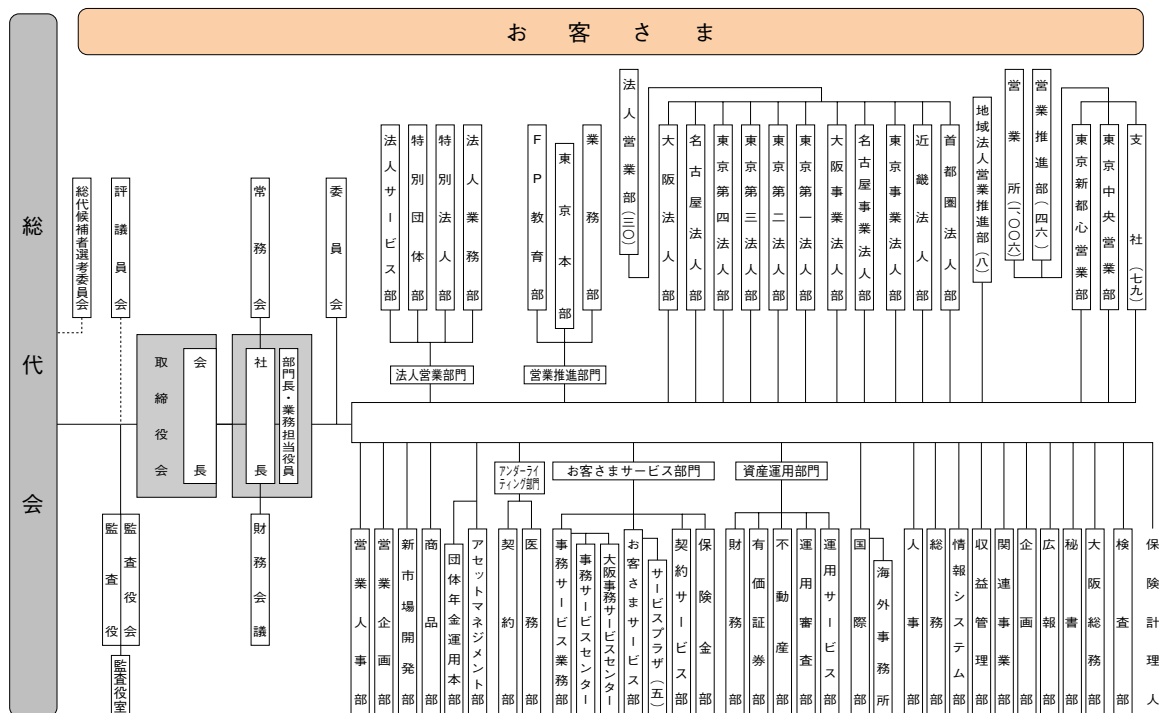
(平成15年4月1日現在)

氏名	職業	生年	氏名	職業	生年
有富慶二	ヤマト運輸 社長	昭和15	木村栄一	一橋大学 名誉教授	大正14
井上實	東京三菱銀行 特別顧問	大正13	草刈隆郎	日本郵船 社長	昭和15
大場智満	国際金融情報センター 理事	昭和4	鈴木元子	弁護士	昭和10
落合誠一	東京大学 教授	昭和19	瀬谷博道	旭硝子 取締役会議長	昭和5
香川芳子	女子栄養大学 学長	昭和6	西川章	三菱マテリアル 社長	昭和10
金川千尋	信越化学工業 社長	大正15	福澤昇	三菱地所 会長	昭和7
金澤理	早稲田大学 名誉教授	昭和3	牧野昇	三菱総合研究所 特別顧問	大正10
北中誠	小田急電鉄 社長	昭和10	宗国旨英	本田技研工業 会長	昭和13
木下博生	経済産業調査会 理事長	昭和7	安井信夫	中央大学 名誉教授	昭和5

[3] 組織・従業員の状況

組織図

(平成15年7月2日現在)



従業員の在籍・採用状況

区分	在籍数			採用数			平成14年度末	
	平成12年度末	平成13年度末	平成14年度末	平成12年度	平成13年度	平成14年度	平均年齢	平均勤続年数
職員	6,887人	6,618人	6,354人	222人	230人	252人	40歳 1ヵ月	17年 9ヵ月
男子	4,211	4,112	3,936	106	115	100	41歳 10ヵ月	18年 3ヵ月
女子	2,676	2,506	2,418	116	115	152	37歳 4ヵ月	16年 11ヵ月
総合職	4,006	3,907	3,737	95	104	95	41歳 7ヵ月	18年 9ヵ月
担当・一般事務職	2,434	2,267	2,170	50	54	90	38歳 4ヵ月	18年 2ヵ月
営業職員	32,309	31,828	28,083	17,525	15,990	16,177	43歳 9ヵ月	7年 8ヵ月
男子	47	41	31	0	0	0	67歳 3ヵ月	35年 3ヵ月
女子	32,262	31,787	28,052	17,525	15,990	16,177	43歳 9ヵ月	7年 8ヵ月

(注) 職員とは、総合職・担当職・一般事務職・医務職・医療職・庶務職・営業専門職・専任業務職合計より、出向・待命・休職・組合専従を除いた数です。

従業員の平均給与

(単位：千円)

区分	平成13年3月	平成14年3月	平成15年3月
職員	459	465	467
営業職員	193	190	172

(注) 平均給与月額とは各年3月中の税込基準内給与であり、賞与および時間外手当は含まれません。

[4] 役員等略歴

(平成15年7月2日現在)

氏名(生年月日)	略歴	氏名(生年月日)	略歴
代表取締役社長 かねこ りょうたろう 金子 亮太郎 (昭和16年6月20日)	昭和40年(1965) 一橋大学経済学部卒 40年(1965) 明治生命入社 水戸支社長、業務開発・ 首都圏業務各部長を経て 平成 3年(1991) 取締役首都圏業務部長 6年(1994) 常務取締役 9年(1997) 専務取締役資産運用本部長 10年(1998) 社長 現在に至る	常務取締役 おかもと ひろみ 岡本 博美 (昭和23年3月31日)	昭和45年(1970) 早稲田大学第一法学部卒 45年(1970) 明治生命入社 ホノルル駐在員事務所長、 国際部長を経て 平成 8年(1996) 取締役国際部長 11年(1999) 取締役東京副本部長 12年(2000) 常務取締役 15年(2003) 常務取締役アンダーライティ ング部門長 現在に至る
代表取締役副社長 おざわ ゆうきち 小澤 祐吉 (昭和16年7月27日)	昭和39年(1964) 東京大学経済学部卒 39年(1964) 明治生命入社 町田支社長、営業教育・企画 各部長を経て 平成 3年(1991) 取締役企画部長 6年(1994) 取締役福岡本部長 7年(1995) 常務取締役福岡本部長 9年(1997) 常務取締役 11年(1999) 専務取締役 12年(2000) 専務取締役資産運用部門長 15年(2003) 副社長 現在に至る	常務取締役 かたやま ひろし 片山 宏 (昭和19年3月1日)	昭和41年(1966) 神戸大学教育学部卒 41年(1966) 明治生命入社 奈良・池袋・福岡各支社長、 業務部長を経て 平成 9年(1997) 取締役業務部長 12年(2000) 常務取締役東京本部長 14年(2002) 常務取締役営業推進部門長 現在に至る
専務取締役 きぬがわ もとのり 衣川 元知 (昭和17年8月16日)	昭和42年(1967) 一橋大学社会学部卒 42年(1967) 明治生命入社 銀座支社長、法人職域・企画 各部長を経て 平成 6年(1994) 取締役企画部長 9年(1997) 常務取締役東京本部長 兼 東京 業務推進部長 10年(1998) 常務取締役東京本部長 12年(2000) 常務取締役法人営業部門長 13年(2001) 専務取締役法人営業部門長 現在に至る	常務取締役 こむら まさと 古村 昌人 (昭和22年7月12日)	昭和46年(1971) 慶應義塾大学経済学部卒 46年(1971) 明治生命入社 大阪財務・財務業務各部長を経て 平成 9年(1997) 取締役財務業務部長 10年(1998) 取締役東京副本部長 11年(1999) 取締役団体年金運用本部長 12年(2000) 常務取締役 現在に至る
専務取締役 あきもと としお 秋元 俊雄 (昭和20年7月29日)	昭和43年(1968) 東京大学経済学部卒 43年(1968) 明治生命入社 京葉支社長、業務開発・東京 第一法人各部長を経て 平成 6年(1994) 取締役東京第一法人部長 8年(1996) 取締役特別法人部長 10年(1998) 常務取締役 11年(1999) 常務取締役営業企画部長 13年(2001) 専務取締役 15年(2003) 専務取締役資産運用部門長 現在に至る	常務取締役 いわた かつぞう 岩田 勝三 (昭和22年6月2日)	昭和45年(1970) 小樽商科大学商学部卒 45年(1970) 明治生命入社 函館支社長、情報システム 部長を経て 平成10年(1998) 取締役情報システム部長 11年(1999) 取締役企画部長 13年(2001) 常務取締役 現在に至る
専務取締役 ひらた しげる 平田 滋 (昭和20年11月18日)	昭和44年(1969) 東京大学経済学部卒 44年(1969) 明治生命入社 人事制度部長、水戸支社長、 業務開発・人事各部長を経て 平成 7年(1995) 取締役人事部長 10年(1998) 常務取締役大阪本部長 12年(2000) 常務取締役 13年(2001) 常務取締役顧客サービス部門長 15年(2003) 専務取締役お客さまサービス部門長 現在に至る	常務取締役 はがり こういち 葉狩 浩一 (昭和22年8月22日)	昭和46年(1971) 早稲田大学商学部卒 46年(1971) 明治生命入社 福井支社長、調査・人事各 部長を経て 平成10年(1998) 取締役人事部長 12年(2000) 取締役名古屋本部長 13年(2001) 常務取締役名古屋本部長 14年(2002) 常務取締役東京本部長 現在に至る
常務取締役 まつうら とおる 松浦 徹 (昭和21年3月28日)	昭和43年(1968) 慶應義塾大学経済学部卒 43年(1968) 明治生命入社 宇都宮支社長、業務開発部長を 経て 平成 8年(1996) 取締役業務開発部長 9年(1997) 取締役企画部長 11年(1999) 常務取締役 現在に至る	常務取締役 いながき りゅうすけ 稲垣 龍介 (昭和22年6月19日)	昭和45年(1970) 慶應義塾大学商学部卒 45年(1970) 明治生命入社 名古屋法人、法人業務・職域 各部長を経て 平成10年(1998) 取締役法人業務・職域部長 12年(2000) 取締役特別法人部長 14年(2002) 常務取締役大阪本部長 現在に至る
		常務取締役 あんどう ゆたか 安藤 豊 (昭和23年4月23日)	昭和47年(1972) 東京大学法学部卒 47年(1972) 明治生命入社 証券調査・大阪財務・財務業務 各部長を経て 平成10年(1998) 取締役財務業務部長 14年(2002) 常務取締役名古屋本部長 現在に至る

氏名(生年月日)	略歴
取締役 ももい くに お 桃井 邦男 (昭和24年3月19日)	昭和47年(1972) 東北大学農学部卒 47年(1972) 明治生命入社 熊谷支社長、市場開発部長を経て 平成11年(1999) 取締役市場開発部長 12年(2000) 取締役新市場開発部長 13年(2001) 取締役福岡本部長 兼 福岡支社長 現在に至る
取締役 くろき ます お 黒木 増夫 (昭和24年1月1日)	昭和46年(1971) 松山商科大学経営学部卒 46年(1971) 明治生命入社 鳥取・名古屋中央・札幌各支社長を経て 平成12年(2000) 取締役札幌支社長 現在に至る
取締役 こんどう みち お 近藤 道夫 (昭和23年4月16日)	昭和48年(1973) 名古屋市立大学経済学部卒 48年(1973) 明治生命入社 松本支社長、職域・東京業務・業務各部長を経て 平成12年(2000) 取締役業務部長 14年(2002) 取締役横浜支社長 現在に至る
取締役 しおのざき たつ お 塩野崎 達雄 (昭和24年4月20日)	昭和43年(1968) 松商学園高校卒 43年(1968) 明治生命入社 長野・千住各支社長、東京中央営業部長を経て 平成13年(2001) 取締役東京中央営業部長 現在に至る
取締役 まつお けんじ 松尾 憲治 (昭和24年6月22日)	昭和48年(1973) 神戸大学経済学部卒 48年(1973) 明治生命入社 長野支社長、不動産部長を経て 平成13年(2001) 取締役不動産部長 現在に至る
取締役 あべ とし お 安倍 俊夫 (昭和25年10月24日)	昭和48年(1973) 九州大学経済学部卒 48年(1973) 明治生命入社 財務推進・大阪財務・人事各部長を経て 平成13年(2001) 取締役人事部長 現在に至る
取締役 たかまつ やす はる 高松 泰治 (昭和26年4月24日)	昭和49年(1974) 慶應義塾大学経済学部卒 49年(1974) 明治生命入社 個人融資・有価証券・企画各部長を経て 平成14年(2002) 取締役企画部長 現在に至る
取締役 あさくら かず お 浅倉 一男 (昭和18年9月30日)	昭和37年(1962) 成立商業高校卒 37年(1962) 明治生命入社 松本・立川・金沢各支社長、理事 金沢支社長、参与営業推進部門長付を経て 平成14年(2002) 取締役営業推進部門長付を経て 取締役営業推進副部門長 現在に至る
取締役 うえ やま かず とも 上山 一知 (昭和23年5月3日)	昭和46年(1971) 東京大学法学部卒 平成元年(1989) 明治生命入社(法務役弁護士) 法務業務・法務各部長、理事法務部長を経て 15年(2003) 取締役法務部長

氏名(生年月日)	略歴
取締役 はっとり ひで あき 服部 秀昭 (昭和26年10月22日)	昭和50年(1975) 東京大学法学部卒 50年(1975) 明治生命入社 ホノルル事務所長、海外事業部長兼ホノルル事務所長、法人業務部長を経て 平成15年(2003) 取締役法人業務部長
常任監査役 まさ き まさ かず 正置 正一 (昭和18年7月19日)	昭和42年(1967) 大阪大学理学部卒 42年(1967) 明治生命入社 厚生年金基金業務・厚生年金基金・経理各部長、理事主計・理事収益管理各部長、参事役を経て 平成12年(2000) 常任監査役 現在に至る
常任監査役 いし はら よし お 石原 義男 (昭和21年2月20日)	昭和43年(1968) 岡山大学法文学部卒 43年(1968) 明治生命入社 相互会社総務・弘報・総務各部長、参事役を経て 平成13年(2001) 常任監査役 現在に至る
監査役 きし さとる 岸 暁 (昭和5年3月29日)	昭和28年(1953) 東京大学経済学部卒 28年(1953) 三菱銀行入行 平成4年(1992) 同行副頭取 8年(1996) 東京三菱銀行副頭取 10年(1998) 同行頭取 当社監査役 現在に至る 平成12年(2000) 東京三菱銀行取締役会長 14年(2002) 同行相談役 現在に至る
監査役 さとう やす ひろ 佐藤 安弘 (昭和11年2月7日)	昭和33年(1958) 早稲田大学商学部卒 33年(1958) 麒麟麦酒入社 平成8年(1996) 同社社長 13年(2001) 同社取締役会長 当社監査役 現在に至る
相談役 つちだ てる みち 土田 晃透 (大正10年8月22日)	昭和18年(1943) 東京帝国大学経済学部卒 21年(1946) 明治生命入社 業務調査・企画各室長、横浜支社長、東京業務・業務企画各部長を経て 44年(1969) 取締役業務企画部長 47年(1972) 常務取締役 54年(1979) 専務取締役 57年(1982) 社長 平成2年(1990) 会長 10年(1998) 相談役 現在に至る
相談役 はた けんじろう 波多 健治郎 (昭和3年7月27日)	昭和27年(1952) 東京大学法学部卒 29年(1954) 明治生命入社 赤羽支社長、業務開発・法人業務・業務各部長を経て 56年(1981) 取締役業務部長 58年(1983) 常務取締役 61年(1986) 専務取締役 平成元年(1989) 副社長 2年(1990) 社長 10年(1998) 会長 15年(2003) 相談役

[5] 店舗網一覽

国内

(平成15年7月2日現在)

名 称		所 在 地	電 話
本 (東 (大 (名 (古 (陽 (阪 (屋 (社 (町 (名 (古 (屋)		〒100-0005 千代田区丸の内2-1-1 明治生命館	03(3283)8111
		〒135-0016 江東区東陽2-2-15 明治生命東陽町ビル	03(5690)6111
		〒541-0044 大阪市中央区伏見町4-1-1 大阪明治生命館ランド・アクシス・タワー	06(6221)8111
		〒460-0004 名古屋市中区新栄町1-1 明治生命名古屋ビル	052(962)1235
営業部・支社			
北 海 道	札幌 函館 旭川 釧路	〒060-0031 札幌市中央区北1条東1丁目2 明治生命札幌ビル2F	011(251)2256
		〒040-0063 函館市若松町2-5 明治生命函館ビル	0138(22)4723
		〒070-0033 旭川市三条通9丁目左1号 明治生命旭川ビル2F	0166(22)8511
		〒085-0013 釧路市栄町9-9-1 明治生命釧路栄町ビル	0154(23)3551
東 北	青森 盛岡 仙台 秋田 山形 郡山	〒030-0822 青森市中央1-23-5 明治生命青森中央ビル3F	017(776)8194
		〒020-0034 盛岡市盛岡駅前通8-17 小岩井・明生ビル	019(623)5221
		〒984-0075 仙台市若林区清水小路6-1 明治生命仙台五橋ビル9F	022(263)1331
		〒010-0001 秋田市中通4-12-4 安田生命秋田ビル3F	018(833)4108
		〒990-0039 山形市香澄町2-2-36 山形センタービル2F	023(622)3214
		〒963-8004 郡山市中町10-10	024(923)2050
関 東	水戸 宇都 群馬 埼玉 埼玉 熊谷 春日 千葉 船橋 成田 柏 東京中央営業部 東京新都心営業部 上野 品川 池袋 千住 立川 八王子 町田 横川 川崎 湘南 大船	〒310-0021 水戸市南町3-4-14 明治生命水戸南町ビル3F	029(224)6311
		〒320-0811 宇都宮市大通り2-1-5 明治生命宇都宮大通りビル4F	028(634)6223
		〒371-0024 前橋市表町2-9-9 明治生命前橋ビル2F	027(221)1655
		〒330-6011 さいたま市中央区新都心11-2 明治生命ランド・アクシス・タワー11F	048(601)2230
		〒350-1123 川崎市麻田本町24-19 明治生命川越ビル	049(245)4311
		〒360-0042 熊谷市本町2-93 明治生命熊谷ビル	048(523)1321
		〒344-0067 春日部市中央1-57-5 明治生命春日部ビル4F	048(738)2215
		〒260-0014 千葉市中央区本千葉町3-1 明治生命千葉ビル	043(224)4511
		〒273-0005 船橋市本町2-4-10 明治生命船橋ビル	047(433)4161
		〒286-0033 成田市花崎町801 成田TTビル3F	0476(22)7561
		〒277-0842 柏市末広町14-1 明治生命柏フェイムズ5F	04(7145)6000
		〒104-0061 中央区銀座2-5-11 銀座大成ビル4F	03(3566)8851
		〒151-0053 渋谷区代々木2-1-1 新宿マインズタワー14F	03(5352)2891
		〒110-0016 台東区台東2-9-4 明治生命秋葉原昭和通ビル2F	03(3837)3232
		〒141-0031 品川区西五反田2-27-4 明治生命五反田ビル	03(3494)0995
		〒170-0013 豊島区東池袋1-27-12 明治池袋ビル9F	03(3987)1021
		〒120-0034 足立区千住1-12-1 明治生命千住ビル3F	03(3881)8311
		〒190-0012 立川市曙町2-17-3 明治生命立川ビル6F	042(523)0311
		〒192-0082 八王子市東町9-10 安田生命八王子ビル4F	0426(45)5612
北 陸	新潟 富山 金沢 福井	〒194-0021 町田市中町1-31-6 明治生命町田ビル	042(722)4302
		〒231-0033 横浜市中区長者町5-85 明治生命ラジオ日本ビル11F	045(243)5835
		〒210-0006 川崎市川崎区砂子2-4-13 川崎ダイヤビル7F	044(244)4661
		〒254-0035 平塚市宮の前8-16 明治生命平塚ビル2F・3F	0463(21)6111
		〒247-0056 鎌倉市大船2-18-1 明治生命大船ビル	0467(43)2351
		〒950-0087 新潟市東大通1-3-8 明治生命新潟駅前ビル4F	025(241)6661
		〒930-0082 富山市桜木町1-29 富山明治生命館2F	076(432)2471
		〒920-0864 金沢市高岡町1-33 明治生命金沢ビル	076(221)1410
		〒910-0005 福井市大手3-14-10 明治生命福井ビル	0776(22)1150
		中 部	甲府 長野 岐阜 静岡 浜松 沼津 名古屋 名古屋 名古屋 岡崎 刈谷 津市 四日市
〒380-0835 長野市新田町1508-2 明治生命長野ビル4F	026(235)0044		
〒500-8842 岐阜市金町4-30 明治生命岐阜金町ビル9F	058(265)0401		
〒422-8061 静岡市森下町1-35 静岡MYタワー5F	054(287)7200		
〒430-0946 浜松市元城町218-26 明治生命浜松ビル	053(452)6117		
〒410-0802 沼津市上土町14 明治生命沼津ビル	055(962)1831		
〒462-0823 名古屋市中区東大曾根町上5-1071 明治生命大曾根ビル	052(916)6311		
〒460-0004 名古屋市中区新栄町1-1 明治生命名古屋ビル4F	052(951)5800		
〒460-0022 名古屋市中区金山一丁目12-14 金山総合ビル9F	052(321)6451		
〒444-0044 岡崎市康生通南2-52 岡崎明治生命館2F	0564(23)3131		
〒448-0857 刈谷市大手町4-35 明治生命刈谷ビル	0566(22)0511		
〒514-0009 津市羽所町375 百五・明生ビル8F	059(228)0361		
〒510-0061 四日市市朝日町1-3 四日市明治生命館	0593(52)2161		
近 畿	滋賀 京都	〒520-0043 大津市中央2-2-6 明治生命大津ビル	077(524)3413
		〒604-0845 京都市中京区烏丸通御池上ル二条殿町552 明治生命京都ビル2F	075(241)4811

名 称		所 在 地	電 話
近畿	大阪中央	〒550-0002 大阪市西区江戸堀1-5-16 明治生命肥後橋ビル8F	06 (6444) 4071
	大阪南	〒543-0063 大阪市天王寺区茶臼山町1-15 明治生命天王寺ビル	06 (6773) 2531
	大阪北	〒532-0025 大阪市淀川区新北野1-2-13 明治生命十三ビル4F	06 (6303) 8921
	堺	〒590-0959 堺市大町西1-1-22 堺明治生命館2F	072 (238) 9551
	神戸	〒650-0037 神戸市中央区明石町48 神戸ダイヤモンドビル6F	078 (321) 0657
	姫路	〒670-0925 姫路市亀井町57 明治生命姫路ビル	0792 (24) 1623
	奈良	〒630-8241 奈良市高天町48-5 奈良明治生命館2F	0742 (26) 2126
中国	和歌山	〒640-8154 和歌山市六番丁17 和歌山明治生命館	073 (431) 3401
	鳥取	〒680-0835 鳥取市東品治町102 明治生命鳥取駅前ビル5F	0857 (23) 2161
	松江	〒690-0003 松江市朝日町478-8 松江明治生命館	0852 (21) 5657
	岡山	〒700-0023 岡山市駅前町1-9-15 岡山明治生命館	086 (224) 4191
	広島	〒730-0036 広島市中区袋町4-25 明治生命広島ビル	082 (248) 5707
	福山	〒720-0808 福山市昭和町2-3 明治生命福山ビル	084 (922) 5505
四国	山口	〒750-0006 下関市南部町19-7 明治生命下関ビル	0832 (23) 7221
	徳島	〒770-0901 徳島市西船場町1-14 明治生命徳島ビル	088 (622) 2256
	高松	〒760-0071 高松市藤塚町1-10-30 明治生命高松ビル2F	087 (835) 3331
	高知	〒790-0001 松山市一番町3-3-6 明治生命松山ビル	089 (931) 8255
九州	高知	〒780-0870 高知市本町2-2-34 明治生命高知ビル	088 (824) 5231
	福岡	〒810-0801 福岡市博多区中洲5-6-20 福岡明治生命館	092 (271) 5221
	北九州	〒802-0081 北九州市小倉北区紺屋町9-1 明治生命小倉ビル	093 (531) 6331
	久留米	〒830-0044 久留米市本町4-33 明治生命久留米本町ビル5F	0942 (34) 7681
	佐賀	〒840-0816 佐賀市駅南本町3-15 安田生命佐賀ビル5F	0952 (24) 0171
	長崎	〒850-0032 長崎市興善町2-21 明治生命長崎興善町ビル	095 (826) 7131
	熊本	〒860-0846 熊本市城東町2-20 安田生命熊本ビル3F	096 (325) 1155
	大分	〒870-0046 大分市荷揚町1-30 大分明治生命館	097 (535) 2011
	宮崎	〒880-0812 宮崎市高千穂通2-1-33 明治生命宮崎ビル4F	0985 (23) 5261
	鹿児島	〒892-0846 鹿児島市加治屋町14-7 鹿児島明治生命館	099 (223) 6216
沖縄	〒900-0033 那覇市久米2-4-13 明治生命沖縄ビル	098 (863) 2402	

法人部・事業法人部・地域法人部・地域法人営業推進部

東京第一法人部	〒100-0005 千代田区丸の内2-6-1 古河ビル7F	03 (3283) 9130
東京第二法人部	〒100-0005 千代田区丸の内2-6-1 古河ビル7F	03 (3283) 8831
東京第三法人部	〒100-0005 千代田区丸の内2-6-1 古河ビル7F	03 (3283) 8717
東京第四法人部	〒100-0005 千代田区丸の内2-6-1 古河ビル7F	03 (3283) 9109
東京事業法人部	〒101-0031 千代田区東神田1-6-6 明治生命東神田ビル2F	03 (3865) 5923
首都圏法人部	〒231-0033 横浜市中区長者町5-85 明治生命ラジオ日本ビル8F	045 (253) 4412
名古屋法人部	〒460-0004 名古屋市中区新栄町1-1 明治生命名古屋ビル3F	052 (962) 6055
名古屋事業法人部	〒460-0004 名古屋市中区新栄町1-1 明治生命名古屋ビル3F	052 (962) 5181
大阪法人部	〒541-0044 大阪市中央区伏見町4-1-1 大阪明治生命館ランド・アクセス・タワー3F	06 (6221) 8080
大阪事業法人部	〒541-0044 大阪市中央区伏見町4-1-1 大阪明治生命館ランド・アクセス・タワー3F	06 (6221) 8090
近畿法人部	〒541-0044 大阪市中央区伏見町4-1-1 大阪明治生命館ランド・アクセス・タワー3F	06 (6221) 8150
北海道法人営業推進部	〒060-0005 札幌市中央区北5条西6-2 札幌センタービル3F	011 (242) 7280
東北法人営業推進部	〒984-0075 仙台市若林区清水小路6-1 明治生命仙台五橋ビル5F	022 (266) 3841
首都圏北法人営業推進部	〒330-0802 さいたま市宮町3-1 明治生命大宮ビル6F	048 (643) 7041
中部法人営業推進部	〒920-0864 金沢市高岡町1-33 明治生命金沢ビル7F	076 (221) 7681
静岡法人営業推進部	〒422-8061 静岡市森下町1-35 静岡MYタワー4F	054 (287) 6811
東海法人営業推進部	〒460-0022 名古屋市中区金山1-12-14 金山総合ビル4F	052 (332) 7782
中四国法人営業推進部	〒730-0036 広島市中区袋町4-25 明治生命広島ビル8F	082 (243) 4023
九州法人営業推進部	〒810-0801 福岡市博多区中洲5-6-20 福岡明治生命館5F	092 (262) 1511

サービスプラザ

サービスプラザ札幌	〒060-0031 札幌市中央区北1条東1丁目2 明治生命札幌ビル2F	011 (251) 2256
サービスプラザ新宿	〒160-0023 新宿区西新宿1-8-3 小田急明治生命ビル	03 (3349) 2767
サービスプラザ名古屋	〒460-0004 名古屋市中区新栄町1-1 明治生命名古屋ビル2F	052 (951) 5730
サービスプラザ大阪	〒541-0044 大阪市中央区伏見町4-1-1 大阪明治生命館ランド・アクセス・タワー2F	06 (6221) 8135
サービスプラザ福岡	〒810-0801 福岡市博多区中洲5-6-20 福岡明治生命館	092 (271) 5221

※東京中央営業部・東京新都心営業部・名古屋西支社には、お客さまご来店窓口は設置していません。

上記営業部・支社でお取り扱いしたご契約についてご来社の際には、最寄りの本社・サービスプラザまたは支社へお越しく下さい。

海外

(平成15年7月2日現在)

名 称	所 在 地	電 話	F A X
ホノルル (米 国)	Meiji Life Insurance Company, Honolulu Office c/o Pacific Guardian Life Insurance Company, Limited 1440 Kapiolani Boulevard, Suite 1700 Honolulu, Hawaii 96814, U.S.A.	[1](808)955-2236	[1](808)942-1290
ロスアンゼルス (米 国)	Meiji Life Insurance Company, Los Angeles Office c/o Meijiseimei Insurance Agency of America, Inc. 865 South Figueroa Street, Suite 2311 Los Angeles, California 90017, U.S.A.	[1](213)624-9200	[1](213)624-0070
ニューヨーク (米 国)	Meiji Life Insurance Company, New York Office c/o Meijiseimei Asset Management of America Incorporated 630 Fifth Avenue, Suite 2650, New York New York 10111, U.S.A.	[1](212)332-4900	[1](212)332-4960
ロンドン (英 国)	Meiji Life Insurance Company, London Office c/o Meijiseimei International, London Limited Level 10, City Tower, 40 Basinghall Street, London EC2V 5DE, U.K.	[44](20)7588-8300	[44](20)7588-8302
フランクフルト (ドイツ)	Meiji Life Insurance Company, Frankfurt Office MesseTurm, Friedrich-Ebert-Anlage 49 60327 Frankfurt a.M., B.R.D.	[49](69)748000	[49](69)748021
シンガポール (シンガポール)	Meijiseimei Investment Singapore Pte Ltd 6 Battery Road #10-03, Singapore 049909, Singapore	[65]6223-1388	[65]6222-2578
香港 (中 国)	Meijiseimei International Hong Kong, Limited Suite 1508-09, 15th Floor, Two Pacific Place 88 Queensway, Hong Kong	[852]2877-8922	[852]2877-5966
ソウル (韓 国)	Meiji Life Insurance Company, Seoul Office The Korea Daily News (Korea Press Center)Bldg., 9th Floor, 25 Taepyongno 1-ga, Chung-gu, Seoul 100- 745, Korea	[82](2)775-5456	[82](2)775-5458
北京 (中 国)	Meiji Life Insurance Company, Beijing Office Room 6003, 6th Floor, Changfugong Office Building, 26 Jianguomen Wai Avenue, Beijing 100022, China	[86](10)6513-9815	[86](10)6513-9818

お客さま専用の電話照会窓口

●生命保険契約のご照会・ご相談

コミュニケーションセンター

ハイハイ
03-3283-8181

●明治生命カードに関するご照会

コミュニケーションセンター (カード担当)

03-5690-6096

●介護相談

介護サービスセンター

フリーダイヤル コウレイシャ フクシ
0120-504-294

受付時間:24時間

●投資信託相談

投資信託相談ダイヤル

フリーダイヤル ミーやそー ミーやろー
0120-328-386

●住宅ローンに関するご照会

保全に関するご照会

03-3283-8494

●消費者ローンに関するご照会

(カードローン・パーソナルローン)

03-3283-8530

●金融機関窓口販売商品に関するご照会

D.A.サービスセンター

フリーダイヤル ようこそ ハロー
0120-453-860

受付時間:月～金曜 (祝日を除く)9時～17時