

[1] 主要な業務の内容

会社の目的

当社は、以下の業務を行なうことを目的としています。

- (1) 生命保険業
- (2) 他の保険会社(外国保険業者を含む)の保険業にかかわる業務の代理または事務の代行、債務の保証その他の前号の業務に付随する業務
- (3) 国債、地方債または政府保証債の売買、地方債または社債その他の債券の募集または管理の受託その他の保険業法により行なうことのできる業務および保険業法以外の法律により行なうことのできる業務
- (4) その他前各号に掲げる業務に付帯または関連する事項

主要な業務の内容

生命保険業

当社は、生命保険の引き受けを行なうとともに、保険料として収受した金銭その他の資産の運用を行なっています。

生命保険業に付随する業務および法定他業

- | | |
|--|---|
| <ul style="list-style-type: none"> (1) 当社は、明治損害保険株式会社の損害保険業務にかかわる業務の代理・事務の代行を行なっています。 (2) 当社は、債務の保証を行なっています。 (3) 当社は、国債等の引き受けを行なっています。 (4) 当社は、国債等の窓口販売を行なっています。 | <ul style="list-style-type: none"> (5) 当社は、有価証券の私募の取扱いを行なっています。 (6) 当社は、証券投資信託受益証券の販売を行なっています。 (7) 当社は、確定拠出年金制度における運営管理業務を行なっています。 |
|--|---|

基礎書類の変更

定款の変更

平成13年度の定款の変更はありません。

[2] 総代・社員・評議員

総代

(平成14年4月1日現在)

総代の構成

保険種別(契約件数) (単位:%)		年齢別 (単位:%)		職業別 (単位:%)		地域別 (単位:%)	
区分	占率	区分	占率	区分	占率	区分	占率
個人保険	84.4	20~29歳	0.0	会社員	15.0	北海道	3.0
終身保険	4.7	30~39歳	10.0	主婦	14.4	東北	7.0
定期保険特約付終身保険	16.3	40~49歳	17.5	大学教授	7.5	関東	35.0
利率変動型積立終身保険	16.7	50~59歳	25.6	言論界・ジャーナリスト	0.6	中部	18.0
養老保険	7.4	60~69歳	39.4	弁護士・医師	6.3	近畿	15.0
その他	39.3	70歳以上	7.5	自営業者	1.2	中国	7.0
個人年金保険	15.6	合計	100.0	会社役員	49.4	四国	4.0
合計	100.0			その他	5.6	九州	11.0
				合計	100.0	合計	100.0

(注) 地域別選出による総代の地域別構成割合です。

地域別選出による総代(敬称略・都道府県別五十音順)

都道府県	氏名	職業	都道府県	氏名	職業
北海道	菊地豊彦	札幌北洋ホールディングス 常務取締役	山梨県	小野堅太郎	山梨中央銀行 頭取
"	大島公一郎	ダイカ 社長	長野県	長成澤一之	八十二銀行 頭取
"	南山英雄	北海道電力 社長	岐阜県	田口節子	主婦
青森県	山岸昌平	角弘 社長	"	村瀬幸雄	十六銀行 部長
岩手県	津志田武治	岩手銀行 常務取締役	静岡県	福増孔洋	河合楽器製作所 専務取締役
宮城県	岡田健治	東北電力 副社長	"	増田康男	鈴木 副社長
"	鎌田宏	七十七銀行 専務取締役	"	松浦智生	静岡銀行 頭取
秋田県	蘆名兼太郎	秋田銀行 専務取締役	愛知県	磯谷井靖	豊田自動織機 相談役
山形県	三浦清士	山形銀行 会長	"	白井日出男	名古屋鉄道 副社長
福島県	北村裕	東邦銀行 常務取締役	"	小笠原利郎	UFJ銀行 会長
茨城県	小川正	主婦	"	下川剛	中部電力 常任監査役
"	関山樹	関商事 専務取締役	"	高山哲也	大同特殊鋼 社長
栃木県	仲方浩	足利銀行 副頭取	"	日野久	ノリタケカンパニーリミテド 会長
群馬県	四方幸恵	群馬銀行 副頭取	三重県	川喜田雅久	三重トヨペット 社長
埼玉県	新井信	主婦	"	鍋田紘一	日本トランスシティ 社長
"	太刀川茂	税理士	滋賀県	高田有美子	滋賀銀行 頭取
"	益島崇	武蔵野銀行 常務取締役	京都府	塚本英敏	主婦
"	益岡銀	日本化薬 参事	大阪府	矢嶋利雄	島津製作所 社長
"	宮邊信	主婦	"	上野啓	小野薬品工業 会長
千葉県	渡辺美厚	中央化学 専務取締役	"	大柴二稔	日本ハム 社長
"	遠藤厚	ユナイテッド航空 勤務	"	柴田芳邦	東洋紡績 会長
"	西室恒雄	双葉電子工業 社長	"	土橋充	クボタ 社長
"	早川賢三郎	千葉銀行 頭取	"	永井俊郎	近畿日本鉄道 副社長
"	茂山夕記子	キッコーマン 副社長	兵庫県	亀井昌吾	川崎重工業 相談役
"	主簿	主婦	"	水越浩士	バンドー化学 会長
東京都	相川賢太郎	三菱重工業 相談役	"	西口隆雄	神戸製鋼所 社長
"	秋元勇巳	三菱マテリアル 会長	奈良県	西口隆雄	南都銀行 頭取
"	石津進也	旭硝子 社長	和歌山県	中原輝夫	紀陽銀行 取締役相談役
"	恩田怡彦	三菱製紙 社長	鳥取県	鳥取秀雄	鳥取銀行 会長
"	金子昌資	日興コーディアルグループ 会長兼社長	島根県	澄田秀信	山陰合同銀行 専務取締役
"	合谷基子	弁護士	岡山県	小嶋光	両備バス 社長
"	佐々木寛	三菱商事 社長	"	永島勉	中国銀行 頭取
"	高野剛	三菱化学 社長	広島県	高橋正	ヤスハラケミカル 会長
"	高谷一郎	ゼンセン同盟 会長	"	高橋正	広島銀行 頭取
"	谷口一	三菱電機 会長	山口県	田原鐵之助	山口銀行 専務取締役
"	西速見雄	新日本製鐵 社長	徳島県	山下直	阿波銀行 頭取
"	西村正一郎	みずほフィナンシャルグループ 特別顧問	香川県	近藤耕三	四国電力 会長
"	吉田庄一郎	ニコソ 会長	愛媛県	麻生俊介	伊予銀行 頭取
神奈川県	井上隆	丸全昭和運輸 社長	高知県	入交英雄	東洋電化工業 社長
"	川口由起子	主婦	福岡県	明石博義	西日本鉄道 社長
"	島村糸子	主婦	"	鎌田迪雅	九州電力 社長
"	中村喜久男	岡村製作所 社長	"	重淵敏	東陶機器 社長
"	松崎広二	横浜銀行 取締役専務執行役員	"	永次	安川電機 会長
"	横渡二	国立公衆衛生院 顧問	佐賀県	緒方仁	佐賀銀行 常務取締役
"	山辺恵里子	主婦	長崎県	片山志	親和銀行 専務取締役
新潟県	伊藤幸	第四銀行 常務取締役	熊本県	村上光也	熊本放送 社長
"	高橋正康	北越銀行 頭取	大分県	河村正	大分銀行 専務取締役
富山県	新木富士雄	北陸電力 社長	宮崎県	河村友	宮崎銀行 専務取締役
石川県	米谷恒七	北國銀行 専務取締役	鹿児島県	岩元純	山形屋 社長
福井県	米谷七郎	福井銀行 頭取	沖縄県	山宗	沖縄電力 副社長 (以上100人)

地域別選出によらない総代(敬称略・五十音順)

氏名	職業	氏名	職業	氏名	職業
相川信夫	明治屋 課長	木村浩一	東京ガス 副部長	竹中禮子	主婦
青木成行	トナミ運輸 部長	村雅雅	弁護士	田中滋	慶應義塾大学 教授
網代孝孝	トッパン・フォームズ 課長	熊沢光司	日本不動産研究所 部長	近岡賀子	フラワーショップ 経営
新徹夫	日本アイ・ピー・エム 部長	小泉博行	東京応化工業 課長	津野万紀子	主婦
荒岡香子	主婦	小島徹司	昭和女子大学 教授	寺田和弘	三機工業 事業所長
川雅雅	伊勢丹 部長	野祥司	日本化学工業 グループマネージャー	西島賢一	全国税理士共栄会 副会長
井口美之	主婦	佐川芳美	主婦	根岸良子	公認会計士
石川浩浩	持田製薬 副部長	澤田治代子	主婦	野村修也	中央大学 教授
伊丹敬之	一橋大学 教授	篠原洋志	主婦	野村美智香	主婦
市野邦子	弁護士	篠川志保	弁護士	福渡靖	NPOヘルスプロモーションフロンティア 特別顧問
植田律子	主婦	下河照和	ジャックス 推進役	本田幸弘	ニヤクコーポレーション 副部長
上村協子	東京家政学院大学 助教授	白鳥路雄	丸善 課長	松尾伸子	主婦
浦上彰	リョービ 部長	陣内靖彦	東京学芸大学 教授	松崎美紀	主婦
大塚英明	早稲田大学 教授	杉山武彦	一橋大学 教授	三原洋一	味の素 課長
大山美美	法律事務所 勤務	鈴木みどり	主婦	宮本岳	ヤナセ 課長代理
大山裕美	大山製作所 勤務	関次	三協精機製作所 課長	村上政博	一橋大学 教授
小川道乃	主婦	関澤潤	弁護士	森宮康彦	明治大学 教授
川島清嘉	弁護士	外口緑子	主婦	山本一彦	東京大学 教授
北岡伸一	東京大学 教授	高木佳子	弁護士	渡辺昭典	弁護士
木宮幹雄	新星堂 部長	高橋宏志	東京大学 教授	和知啓彦	山九 部長 (以上60人)

社員

(平成14年3月31日現在)

社員の構成

年齢別 (単位:%)		地域別 (単位:%)	
区分	占率	区分	占率
29歳以下	9.5	北海道	3.6
30~39歳	21.1	東北	7.3
40~49歳	23.1	関東	37.4
50~59歳	24.1	中部	18.6
60~69歳	14.6	近畿	14.7
70歳以上	7.6	中国	6.4
合計	100.0	四国	3.1
		九州	8.9
		合計	100.0

評議員

(平成14年4月1日現在)

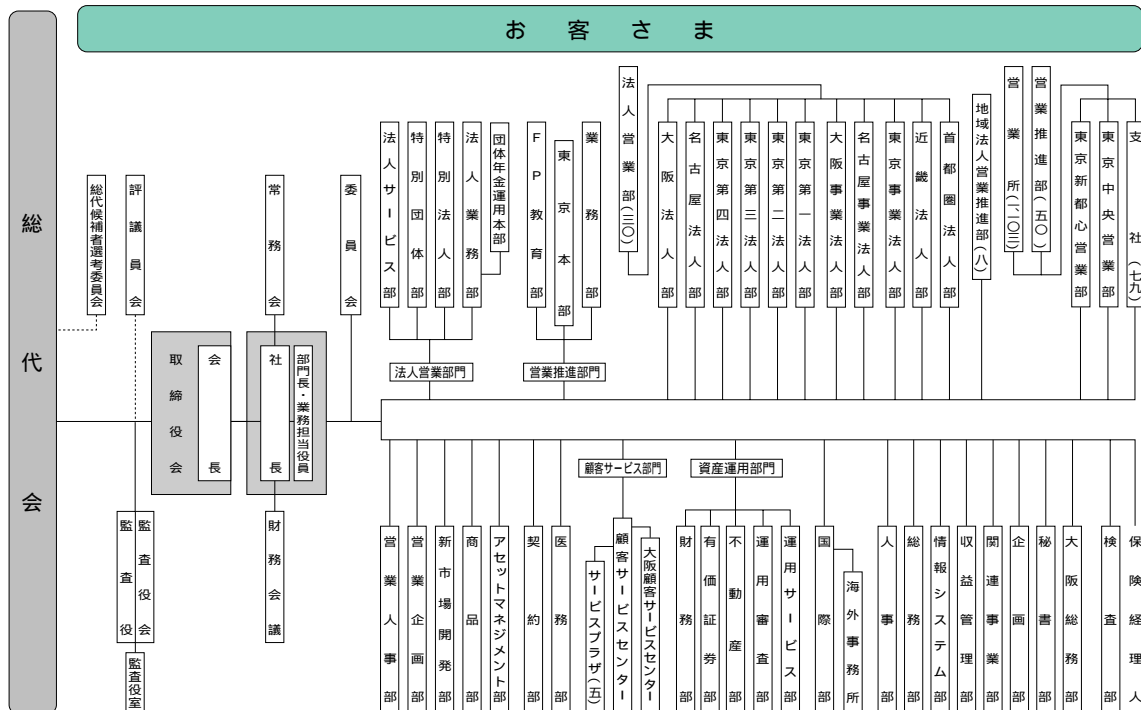
(敬称略・五十音順)

氏名	職業	生年	氏名	職業	生年
有富慶二	ヤマト運輸 社長	昭和15	草刈隆郎	日本郵船 社長	昭和15
井上實	東京三菱銀行 特別顧問	大正13	鈴木元子	弁護士	昭和10
大場智満	国際金融情報センター 理事	昭和4	瀬谷博道	旭硝子 会長	昭和5
落合誠一	東京大学 教授	昭和19	西川章	三菱マテリアル 社長	昭和10
香川芳子	女子栄養大学 学長	昭和6	林宏	三菱信託銀行 最高顧問	昭和6
金川千尋	信越化学工業 社長	大正15	福澤武	三菱地所 会長	昭和7
金澤理	早稲田大学 名誉教授	昭和3	牧野昇	三菱総合研究所 特別顧問	大正10
北中誠	小田急電鉄 社長	昭和10	宗国旨英	本田技研工業 会長	昭和13
木下博生	経済産業調査会 理事長	昭和7	安井信夫	中央大学 名誉教授	昭和5
木村栄一	一橋大学 名誉教授	大正14			

[3] 組織・従業員の状況

組 織 図

(平成14年7月3日現在)



従業員の内籍・採用状況

区 分	在籍数			採用数			平成13年度末	
	平成11年度末	平成12年度末	平成13年度末	平成11年度	平成12年度	平成13年度	平均年齢	平均勤続年数
職 員	7,152人	6,887人	6,618人	381人	222人	230人	39歳 10カ月	17年 7カ月
男子	4,292	4,211	4,112	117	106	115	41 8	18 3
女子	2,860	2,676	2,506	264	116	115	36 9	16 5
総合職	4,089	4,006	3,907	104	95	104	41 6	18 9
担当・一般事務職	2,621	2,434	2,267	210	50	54	37 8	17 8
営業職員	31,835	32,309	31,828	14,961	17,525	15,990	43 3	7 5
男子	54	47	41	0	0	0	67 7	35 3
女子	31,781	32,262	31,787	14,961	17,525	15,990	43 3	7 4

(注) 職員とは、総合職・担当職・一般事務職・医務職・医療職・庶務職・営業専門職・専任業務職合計より、出向・待命・休職・組合専従を除いた数です。

従業員の内給与

(単位:千円)

区 分	平成12年3月	平成13年3月	平成14年3月
職 員	410	459	465
営業職員	183	193	190

(注) 1. 平均給与月額とは各年3月中の税込基準内給与であり、賞とおよび時間外手当は含まれません。
 2. 平成13年3月の職員の平均給与は、人事処遇制度を改正(一部に年収制を導入)、年収の構成要素間の振替を実施したことによる影響額45千円を含んでおり、当該制度改正による振替額を除いた職員の平均給与は414千円です。

[4] 役員等略歴

(平成14年7月3日現在)

氏名(生年月日)	略歴	氏名(生年月日)	略歴
代表取締役会長 はたけんじろう 波多 健治郎 (昭和3年7月27日)	昭和27年(1952) 東京大学法学部卒 29年(1954) 明治生命入社 赤羽支社長、業務開発・法人 業務・業務各部長を経て 56年(1981) 取締役業務部長 58年(1983) 常務取締役 61年(1986) 専務取締役 平成元年(1989) 副社長 2年(1990) 社長 10年(1998) 会長 現在に至る	常務取締役 ひらたしげる 平田 滋 (昭和20年11月18日)	昭和44年(1969) 東京大学経済学部卒 44年(1969) 明治生命入社 人事制度部長、水戸支社長、 業務開発・人事各部長を経て 平成7年(1995) 取締役人事部部長 10年(1998) 常務取締役大阪本部長 12年(2000) 常務取締役 13年(2001) 常務取締役顧客サービス部門長 現在に至る
代表取締役社長 かねこりょうたろう 金子 亮太郎 (昭和16年6月20日)	昭和40年(1965) 一橋大学経済学部卒 40年(1965) 明治生命入社 水戸支社長、業務開発・ 首都圏業務各部長を経て 平成3年(1991) 取締役首都圏業務部長 6年(1994) 常務取締役 9年(1997) 専務取締役資産運用本部長 10年(1998) 社長 現在に至る	常務取締役 まつうらとおる 松浦 徹 (昭和21年3月28日)	昭和43年(1968) 慶應義塾大学経済学部卒 43年(1968) 明治生命入社 宇都宮支社長、業務開発部長を 経て 平成8年(1996) 取締役業務開発部長 9年(1997) 取締役企画部長 11年(1999) 常務取締役 現在に至る
代表取締役副社長 いのうえしげお 井上 重夫 (昭和13年7月9日)	昭和36年(1961) 慶應義塾大学商学部卒 36年(1961) 明治生命入社 川崎支社長、東京第五法人・ 財務第一・東京第一法人各部 長を経て 平成3年(1991) 取締役東京第一法人部長 6年(1994) 常務取締役 10年(1998) 専務取締役法人営業本部長 11年(1999) 専務取締役 12年(2000) 副社長 現在に至る	常務取締役 おかもとひろみ 岡本 博美 (昭和23年3月31日)	昭和45年(1970) 早稲田大学第一法学部卒 45年(1970) 明治生命入社 ホノルル駐在員事務所長、 国際部長を経て 平成8年(1996) 取締役国際部長 11年(1999) 取締役東京副本部長 12年(2000) 常務取締役 現在に至る
専務取締役 おざわゆうきち 小澤 祐吉 (昭和16年7月27日)	昭和39年(1964) 東京大学経済学部卒 39年(1964) 明治生命入社 町田支社長、営業教育・企画 各部長を経て 平成3年(1991) 取締役企画部長 6年(1994) 取締役福岡本部長 7年(1995) 常務取締役福岡本部長 9年(1997) 常務取締役 11年(1999) 専務取締役 12年(2000) 専務取締役資産運用部門長 現在に至る	常務取締役 かたやまひろし 片山 宏 (昭和19年3月1日)	昭和41年(1966) 神戸大学教育学部卒 41年(1966) 明治生命入社 奈良・池袋・福岡各支社長、 業務部長を経て 平成9年(1997) 取締役業務部長 12年(2000) 常務取締役東京本部長 14年(2002) 常務取締役営業推進部門長 現在に至る
専務取締役 きぬがわもとのり 衣川 元知 (昭和17年8月16日)	昭和42年(1967) 一橋大学社会学部卒 42年(1967) 明治生命入社 銀座支社長、法人職域・企画 各部長を経て 平成6年(1994) 取締役企画部長 9年(1997) 常務取締役東京本部長 兼 東京 業務推進部長 10年(1998) 常務取締役東京本部長 12年(2000) 常務取締役法人営業部門長 13年(2001) 専務取締役法人営業部門長 現在に至る	常務取締役 こむらまさと 古村 昌人 (昭和22年7月12日)	昭和46年(1971) 慶應義塾大学経済学部卒 46年(1971) 明治生命入社 大阪財務・財務業務各部長を経て 平成9年(1997) 取締役財務業務部長 10年(1998) 取締役東京副本部長 11年(1999) 取締役団体年金運用本部長 12年(2000) 常務取締役 現在に至る
専務取締役 あきもととしお 秋元 俊雄 (昭和20年7月29日)	昭和43年(1968) 東京大学経済学部卒 43年(1968) 明治生命入社 京葉支社長、業務開発・東京 第一法人各部長を経て 平成6年(1994) 取締役東京第一法人部長 8年(1996) 取締役特別法人部長 10年(1998) 常務取締役 11年(1999) 常務取締役営業企画部長 13年(2001) 専務取締役 現在に至る	常務取締役 いわたかつぞう 岩田 勝三 (昭和22年6月2日)	昭和45年(1970) 小樽商科大学商学部卒 45年(1970) 明治生命入社 函館支社長、情報システム 部長を経て 平成10年(1998) 取締役情報システム部長 11年(1999) 取締役企画部長 13年(2001) 常務取締役 現在に至る
		常務取締役 はがりこういち 葉狩 浩一 (昭和22年8月22日)	昭和46年(1971) 早稲田大学商学部卒 46年(1971) 明治生命入社 福井支社長、調査・人事各 部長を経て 平成10年(1998) 取締役人事部部長 12年(2000) 取締役名古屋本部長 13年(2001) 常務取締役名古屋本部長 14年(2002) 常務取締役東京本部長 現在に至る

氏名(生年月日)	略歴
常務取締役 いながき りゅうすけ 稲垣 龍介 (昭和22年6月19日)	昭和45年(1970) 慶應義塾大学商学部卒 45年(1970) 明治生命入社 名古屋法人、法人業務・職域 各部長を経て 平成10年(1998) 取締役法人業務・職域部長 12年(2000) 取締役特別法人部長 14年(2002) 常務取締役大阪本部長 現在に至る
常務取締役 あんどう ゆたか 安藤 豊 (昭和23年4月23日)	昭和47年(1972) 東京大学法学部卒 47年(1972) 明治生命入社 証券調査・大阪財務・財務業務 各部長を経て 平成10年(1998) 取締役財務業務部長 14年(2002) 常務取締役名古屋本部長 現在に至る
取締役 ももい くにお 桃井 邦男 (昭和24年3月19日)	昭和47年(1972) 東北大学農学部卒 47年(1972) 明治生命入社 熊谷支社長、市場開発部長 を経て 平成11年(1999) 取締役市場開発部長 12年(2000) 取締役新市場開発部長 13年(2001) 取締役福岡本部長 兼 福岡 支社長 現在に至る
取締役 くらき ますお 黒木 増夫 (昭和24年1月1日)	昭和46年(1971) 松山商科大学経営学部卒 46年(1971) 明治生命入社 鳥取・名古屋中央・札幌各 支社長を経て 平成12年(2000) 取締役札幌支社長 現在に至る
取締役 こんどう みちお 近藤 道夫 (昭和23年4月16日)	昭和48年(1973) 名古屋市立大学経済学部卒 48年(1973) 明治生命入社 松本支社長、職域・東京業務・ 業務各部長を経て 平成12年(2000) 取締役業務部長 14年(2002) 取締役横浜支社長 現在に至る
取締役 しおのぎき たつお 塩野崎 達雄 (昭和24年4月20日)	昭和43年(1968) 松商学園高校卒 43年(1968) 明治生命入社 長野・千住各支社長、東京中央 営業部長を経て 平成13年(2001) 取締役東京中央営業部長 現在に至る
取締役 まつお けんじ 松尾 憲治 (昭和24年6月22日)	昭和48年(1973) 神戸大学経済学部卒 48年(1973) 明治生命入社 長野支社長、不動産部長を経て 平成13年(2001) 取締役不動産部長 現在に至る
取締役 あべ としお 安倍 俊夫 (昭和25年10月24日)	昭和48年(1973) 九州大学経済学部卒 48年(1973) 明治生命入社 財務推進・大阪財務・人事各 部長を経て 平成13年(2001) 取締役人事部長 現在に至る

氏名(生年月日)	略歴
取締役 たかまつ やすはる 高松 泰治 (昭和26年4月24日)	昭和49年(1974) 慶應義塾大学経済学部卒 49年(1974) 明治生命入社 個人融資・有価証券・企画各 部長を経て 平成14年(2002) 取締役企画部長
取締役 あさくら かずお 浅倉 一男 (昭和18年9月30日)	昭和37年(1962) 成立商業高校卒 37年(1962) 明治生命入社 松本・立川・金沢各支社長、理事 金沢支社長、参与営業推進部門長付 を経て 平成14年(2002) 取締役営業推進部門長付
常任監査役 まさき まさかず 正置 正一 (昭和18年7月19日)	昭和42年(1967) 大阪大学理学部卒 42年(1967) 明治生命入社 厚生年金基金業務・厚生年金 基金・経理各部長、理事主計・ 理事収益管理各部長、参事役 を経て 平成12年(2000) 常任監査役 現在に至る
常任監査役 いしはら よしお 石原 義男 (昭和21年2月20日)	昭和43年(1968) 岡山大学法文学部卒 43年(1968) 明治生命入社 相互会社総務・弘報・総務各 部長、参事役を経て 平成13年(2001) 常任監査役 現在に至る
監査役 きし さとる 岸 暁 (昭和5年3月29日)	昭和28年(1953) 東京大学経済学部卒 28年(1953) 三菱銀行入行 平成 4年(1992) 同行副頭取 8年(1996) 東京三菱銀行副頭取 10年(1998) 同行頭取 当社監査役 現在に至る 平成12年(2000) 東京三菱銀行取締役会長 14年(2002) 同行相談役 現在に至る
監査役 さとう やすひろ 佐藤 安弘 (昭和11年2月7日)	昭和33年(1958) 早稲田大学商学部卒 33年(1958) 麒麟麦酒入社 平成 8年(1996) 同社社長 13年(2001) 同社取締役会長 当社監査役 現在に至る
相談役 つちだ てるみち 土田 晃透 (大正10年8月22日)	昭和18年(1943) 東京帝国大学経済学部卒 21年(1946) 明治生命入社 業務調査・企画各室長、横浜 支社長、東京業務・業務企画 各部長を経て 44年(1969) 取締役業務企画部長 47年(1972) 常務取締役 54年(1979) 専務取締役 57年(1982) 社長 平成 2年(1990) 会長 10年(1998) 相談役 現在に至る

[5] 店舗網一覽

国内

(平成14年7月3日現在)

名 称		所 在 地	電 話
本 社 (東陽町) (大阪) (名古屋)		〒100 0005 千代田区丸の内2 1 1 明治生命館	03(3283)8111
		〒135 0016 江東区東陽2 2 15 明治生命東陽町ビル	03(5690)6111
		〒541 0044 大阪市中央区伏見町4 1 1 大阪明治生命館ランド・アクセス・タワー	06(6221)8111
		〒460 0004 名古屋市中区新栄町1 1 明治生命名古屋ビル	052(962)1235
営業部・支社			
北 海 道	札幌 函館 旭川 釧路	〒060 0031 札幌市中央区北1条東1丁目2 明治生命札幌ビル2F	011(251)2256
		〒040 0063 函館市若松町2 5 明治生命函館ビル	0138(22)4723
		〒070 0033 旭川市三条通9丁目左1号 明治生命旭川ビル2F	0166(22)8511
		〒085 0013 釧路市栄町9 9 1 明治生命釧路栄町ビル	0154(23)3551
東 北	青森 盛岡 仙台 秋田 山形 郡山	〒030 0822 青森市中央1 23 5 明治生命青森中央ビル3F	017(776)8194
		〒020 0034 盛岡市盛岡駅前通8 17 小岩井・明生ビル	019(623)5221
		〒984 0075 仙台市若林区清水小路6 1 明治生命仙台五橋ビル9F	022(263)1331
		〒010 0001 秋田市中通4 5 2 明治生命秋田ビル6F	018(833)4108
		〒990 0031 山形市十日町1 2 40 山形明治生命館	023(622)3214
	〒963 8004 郡山市中町10 10	024(923)2050	
関 東	水戸 宇都 群馬 埼玉 埼玉 熊谷 春日 千葉 船橋 成田 柏 東京中央営業部 東京新都心営業部 上野 品川 池袋 千住 立川 八王子 町田 横浜 川崎 湘南 大船	〒310 0021 水戸市南町3 4 14 明治生命水戸南町ビル3F	029(224)6311
		〒320 0811 宇都宮市大通り2 1 5 明治生命宇都宮大通りビル4F	028(634)6223
		〒371 0024 前橋市表町2 9 9 明治生命前橋ビル2F	027(221)1655
		〒330 6011 さいたま市上落合2 - 40 明治生命さいたま新都心ビル ランド・アクセス・タワー11F	048(601)2230
		〒350 1123 川越市藤田本町24 19 明治生命川越ビル	049(245)4311
		〒360 0042 熊谷市本町2 93 明治生命熊谷ビル	048(523)1321
		〒344 0067 春日部市中央1 57 5 明治生命春日部ビル4F	048(738)2215
		〒260 0014 千葉市中央区本千葉町3 1 明治生命千葉ビル	043(224)4511
		〒273 0005 船橋市本町2 4 10 明治生命船橋ビル	047(433)4161
		〒286 0033 成田市花崎町801 成田TTビル3F	0476(22)7561
		〒277 0842 柏市末広町14 1 明治生命柏フェイムズ5F	04(7145)6000
		〒104 0061 中央区銀座2 5 11 銀座大成ビル4F	03(3566)8851
		〒151 0053 渋谷区代々木2 1 1 新宿マインズタワー14F	03(5352)2891
		〒110 0016 台東区台東2 9 4 明治生命秋葉原昭和通ビル2F	03(3837)3232
		〒141 0031 品川区西五反田2 27 4 明治生命五反田ビル	03(3494)0995
		〒170 0013 豊島区東池袋1 27 12 明治池袋ビル9F	03(3987)1021
		〒120 0034 足立区千住1 12 1 明治生命千住ビル3F	03(3881)8311
		〒190 0012 立川市曙町2 17 3 明治生命立川ビル6F	042(523)0311
		〒192 0082 八王子市東町7 6 明治生命八王子ビル3F	0426(45)5612
		〒194 0021 町田市市中町1 31 6 明治生命町田ビル	042(722)4302
〒231 0033 横浜市中区長者町5 85 明治生命ラジオ日本ビル11F	045(243)5835		
〒210 0002 川崎市川崎区榎町1 1 川崎明治生命館	044(244)4661		
〒254 0035 平塚市宮の前8 16 明治生命平塚ビル2F	0463(21)6111		
〒247 0056 鎌倉市大船2 18 1 明治生命大船ビル	0467(43)2351		
北 陸	新潟 富山 金沢 福井	〒950 0087 新潟市東大通1 3 8 明治生命新潟駅前ビル4F	025(241)6661
		〒930 0082 富山市桜木町1 29 富山明治生命館2F	076(432)2471
		〒920 0864 金沢市高岡町1 33 明治生命金沢ビル	076(221)1410
		〒910 0005 福井市大手3 14 10 明治生命福井ビル	0776(22)1150
中 部	甲府 長野 岐阜 静岡 浜松 沼津 名古屋 名古屋 名古屋 岡崎 刈谷 津市 四日市	〒400 0031 甲府市丸の内2 30 3 甲府明治生命館	055(224)5435
		〒380 0835 長野市新田町1508 2 明治生命長野ビル4F	026(235)0044
		〒500 8842 岐阜市金町4 30 明治生命岐阜金町ビル9F	058(265)0401
		〒420 0034 静岡市常盤町1 4 静岡明治生命館	054(255)0411
		〒430 0946 浜松市元城町218 26 明治生命浜松ビル	053(452)6117
		〒410 0802 沼津市上土町14 明治生命沼津ビル	055(962)4272
		〒462 0823 名古屋北区東大曽根町上5 1071 明治生命大曽根ビル	052(916)6311
		〒460 0004 名古屋市中区新栄町1 1 明治生命名古屋ビル4F	052(951)5800
		〒460 0022 名古屋市中区金山一丁目12 14 金山総合ビル9F	052(321)6451
		〒444 0044 岡崎市康生通南2 52 岡崎明治生命館2F	0564(23)3131
		〒448 0857 刈谷市大手町4 35 明治生命刈谷ビル	0566(22)0511
		〒514 0009 津市羽所町375 百五・明生ビル8F	059(228)0361
〒510 0061 四日市市朝日町1 3 四日市明治生命館	0593(52)2161		
近 畿	滋賀 京都	〒520 0043 大津市中央2 2 6 明治生命大津ビル	077(524)3413
		〒604 0845 京都市中京区烏丸通御池上ル二条殿町552 明治生命京都ビル2F	075(241)4811

名 称		所 在 地		電 話
近畿	大阪中央	〒550 0002	大阪市西区江戸堀1 5 16 明治生命肥後橋ビル8F	06(6444)4071
	大阪南	〒543 0063	大阪市天王寺区茶臼山町1 15 明治生命天王寺ビル	06(6773)2531
	大阪北	〒532 0025	大阪市淀川区新北野1 2 13 明治生命十三ビル4F	06(6303)8921
	大阪堺	〒590 0959	堺市大町西1 1 22 堺明治生命館2F	072(238)9551
	神戸	〒650 0037	神戸市中央区明石町48 神戸ダイヤモンドビル6F	078(321)0657
	姫路	〒670 0925	姫路市亀井町57 明治生命姫路ビル	0792(24)1623
	奈良和歌山	〒630 8241	奈良市高天町48 5 奈良明治生命館2F	0742(26)2126
		〒640 8154	和歌山市六番丁17 和歌山明治生命館	073(431)3401
中国	鳥取	〒680 0835	鳥取市東品治町102 明治生命鳥取駅前ビル5F	0857(23)2161
	松江	〒690 0003	松江市朝日町478 8 松江明治生命館	0852(21)5657
	岡山	〒700 0023	岡山市駅前町1 9 15 岡山明治生命館	086(224)4191
	広島	〒730 0036	広島市中区袋町4 25 明治生命広島ビル	082(248)5707
	福山	〒720 0808	福山市昭和町2 3 明治生命福山ビル	084(922)5505
		〒750 0006	下関市南部町19 7 明治生命下関ビル	0832(23)7221
四国	徳島	〒770 0901	徳島市西船場町1 14 明治生命徳島ビル	088(622)2256
	高松	〒760 0071	高松市藤塚町1 10 30 明治生命高松ビル2F	087(835)3331
	松山	〒790 0001	松山市一番町3 3 6 明治生命松山ビル	089(931)8255
	高知	〒780 0870	高知市本町2 2 34 明治生命高知ビル	088(824)5231
九州	福岡	〒810 0801	福岡市博多区中洲5 6 20 福岡明治生命館	092(271)5221
	北九州	〒802 0081	北九州市小倉北区紺屋町9 1 明治生命小倉ビル	093(531)6331
	久留米	〒830 0044	久留米市本町4 33 明治生命久留米本町ビル5F	0942(34)7681
	佐賀	〒840 0831	佐賀市松原4 2 28 佐賀明治生命館	0952(24)0171
	長崎	〒850 0032	長崎市興善町2 21 明治生命長崎興善町ビル	095(826)7131
	熊本	〒860 0806	熊本市花畑町10 32 熊本明治生命館	096(325)1155
	大分	〒870 0046	大分市荷揚町1 30 大分明治生命館	097(535)2011
	宮崎	〒880 0812	宮崎市高千穂通2 1 33 明治生命宮崎ビル4F	0985(23)5261
	鹿児島	〒892 0846	鹿児島市加治屋町14 7 鹿児島明治生命館	099(223)6216
		〒900 0033	那覇市久米2 4 13 明治生命沖縄ビル	098(863)2402

法人部・事業法人部・地域法人部・地域法人営業推進部

東京第一法人部	〒100 0005	千代田区丸の内2 6 1 古河ビル7F	03(3283)9130
東京第二法人部	〒100 0005	千代田区丸の内2 6 1 古河ビル7F	03(3283)8831
東京第三法人部	〒100 0005	千代田区丸の内2 6 1 古河ビル7F	03(3283)8717
東京第四法人部	〒100 0005	千代田区丸の内2 6 1 古河ビル7F	03(3283)9109
東京事業法人部	〒101 0031	千代田区東神田1 6 6 明治生命東神田ビル2F	03(3865)5923
首都圏法人部	〒231 0033	横浜市中区長者町5 85 明治生命ラジオ日本ビル8F	045(253)4412
名古屋法人部	〒460 0004	名古屋市中区新栄町1 1 明治生命名古屋ビル3F	052(962)6055
名古屋事業法人部	〒460 0004	名古屋市中区新栄町1 1 明治生命名古屋ビル3F	052(962)5181
大阪法人部	〒541 0044	大阪市中央区伏見町4 1 1 大阪明治生命館ランド・アクシス・タワー3F	06(6221)8080
大阪事業法人部	〒541 0044	大阪市中央区伏見町4 1 1 大阪明治生命館ランド・アクシス・タワー3F	06(6221)8090
近畿法人部	〒541 0044	大阪市中央区伏見町4 1 1 大阪明治生命館ランド・アクシス・タワー3F	06(6221)8150
北海道法人営業推進部	〒060 0005	札幌市中央区北5条西6 2 札幌センタービル3F	011(242)7280
東北法人営業推進部	〒984 0075	仙台市若林区清水小路6 1 明治生命仙台五橋ビル5F	022(266)3841
首都圏北法人営業推進部	〒330 0802	さいたま市宮町3 1 明治生命大宮ビル6F	048(643)7041
中部法人営業推進部	〒920 0864	金沢市高岡町1 33 明治生命金沢ビル7F	076(221)7681
静岡法人営業推進部	〒420 0034	静岡市常磐町1 4 静岡明治生命館3F	054(250)8170
東海法人営業推進部	〒460 0022	名古屋市中区金山1 12 14 金山総合ビル4F	052(332)7782
中四国法人営業推進部	〒730 0036	広島市中区袋町4 25 明治生命広島ビル8F	082(243)4023
九州法人営業推進部	〒810 0801	福岡市博多区中洲5 6 20 福岡明治生命館5F	092(262)1511

サービスプラザ

サービスプラザ札幌	〒060 0031	札幌市中央区北1条東1丁目2 明治生命札幌ビル2F	011(251)2256
サービスプラザ新宿	〒160 0023	新宿区西新宿1 8 3 小田急明治生命ビル	03(3349)2767
サービスプラザ名古屋	〒460 0004	名古屋市中区新栄町1 1 明治生命名古屋ビル2F	052(951)5730
サービスプラザ大阪	〒541 0044	大阪市中央区伏見町4 1 1 大阪明治生命館ランド・アクシス・タワー2F	06(6221)8135
サービスプラザ福岡	〒810 0801	福岡市博多区中洲5 6 20 福岡明治生命館	092(271)5221

東京中央営業部・東京新都心営業部・名古屋西支社には、お客さまご来店窓口は設置しておりません。

上記営業部・支社でお取り扱いしたご契約についてご来社の際には、最寄りの本社・サービスプラザまたは支社へお越しください。

海外

(平成14年7月3日現在)

名 称	所 在 地	電 話	F A X
ホノルル (米 国)	Meiji Life Insurance Company, Honolulu Office 1440 Kapiolani Boulevard, Suite 1700 Honolulu, Hawaii 96814, U.S.A.	[1 [808)955 2236	[1 [808)942 1290
ロスアンゼルス (米 国)	Meiji Life Insurance Company, Los Angeles Office 777 South Figueroa Street, Suite 1300 Los Angeles, California 90017, U.S.A.	[1 [213)624 9200	[1 [213)624 0070
ニューヨーク (米 国)	Meiji Life Insurance Company, New York Office c/o Meijiseimei Asset Management of America Incorporated 630 Fifth Avenue, Suite 2650, New York New York 10111, U.S.A.	[1 [212)332 4900	[1 [212)332 4960
トロント (カナダ)	Meiji Life Insurance Company, Toronto Office 95 Wellington Street West, Suite 704, P.O.Box 14 Toronto, Ontario M5J2N7, Canada	[1 [416)360 4126	[1 [416)360 8470
ロンドン (英 国)	Meiji Life Insurance Company, London Office c/o Meijiseimei International, London Limited Level 10, City Tower, 40 Basinghall Street, London EC2V 5DE, U.K.	[44 [20)7588 8300	[44 [20)7588 8302
フランクフルト (ドイツ)	Meiji Life Insurance Company, Frankfurt Office Messe Turm, Friedrich-Ebert-Anlage 49 60327 Frankfurt a.M., B.R.D.	[49 [69)748000	[49 [69)748021
シンガポール (シンガポール)	Meijiseimei Investment Singapore Pte Ltd 6 Battery Road #10-03, Singapore 049909, Singapore	[65]6223 1388	[65]6222 2578
香 港 (中 国)	Meijiseimei International Hong Kong, Limited Suite 1508-09, 15th Floor, Two Pacific Place 88 Queensway, Hong Kong	[852]2877 8922	[852]2877 5966
ソウール (韓 国)	Meiji Life Insurance Company, Seoul Office 6F, KCCI Bldg., 45, Namdaemunro 4-ka, Chung-Ku, Seoul 100-743, Korea	[82 [2)775 5456	[82 [2)775 5458
北 京 (中 国)	Meiji Life Insurance Company, Beijing Office Room 6003, 6th Floor, Changfugong Office Building, 26 Jianguomen Wai Avenue, Beijing 100022, China	[86 [10)6513 9815	[86 [10)6513 9818
シドニー (オーストラリア)	Meiji Life Insurance Company, Sydney Office Level 17, 60 Castlereagh Street , Sydney, N.S.W. 2000, Australia	[61 [2)9231 7553	[61 [2)9231 7528

お客さま専用の電話照会窓口

生命保険契約のご照会・ご相談

顧客サービスセンター 03 3283 8181 ハイハイ顧客サービスセンター(大阪) 06 6268 8181 ハイハイ明治生命カードに関するご照会
顧客サービスセンター(カード担当) 03 5690 6096介護相談
介護サービスセンター コフレイシャ フクシ
フリーダイヤル 0120 504 294

投資信託相談

投資信託相談ダイヤル さーびすセンター さーびすセンター
フリーダイヤル 0120 328 386

住宅ローンに関するご照会

保全に関するご照会 03 3283 8494

消費者ローンに関するご照会

(カードローン・パーソナルローン) 03 3283 8530