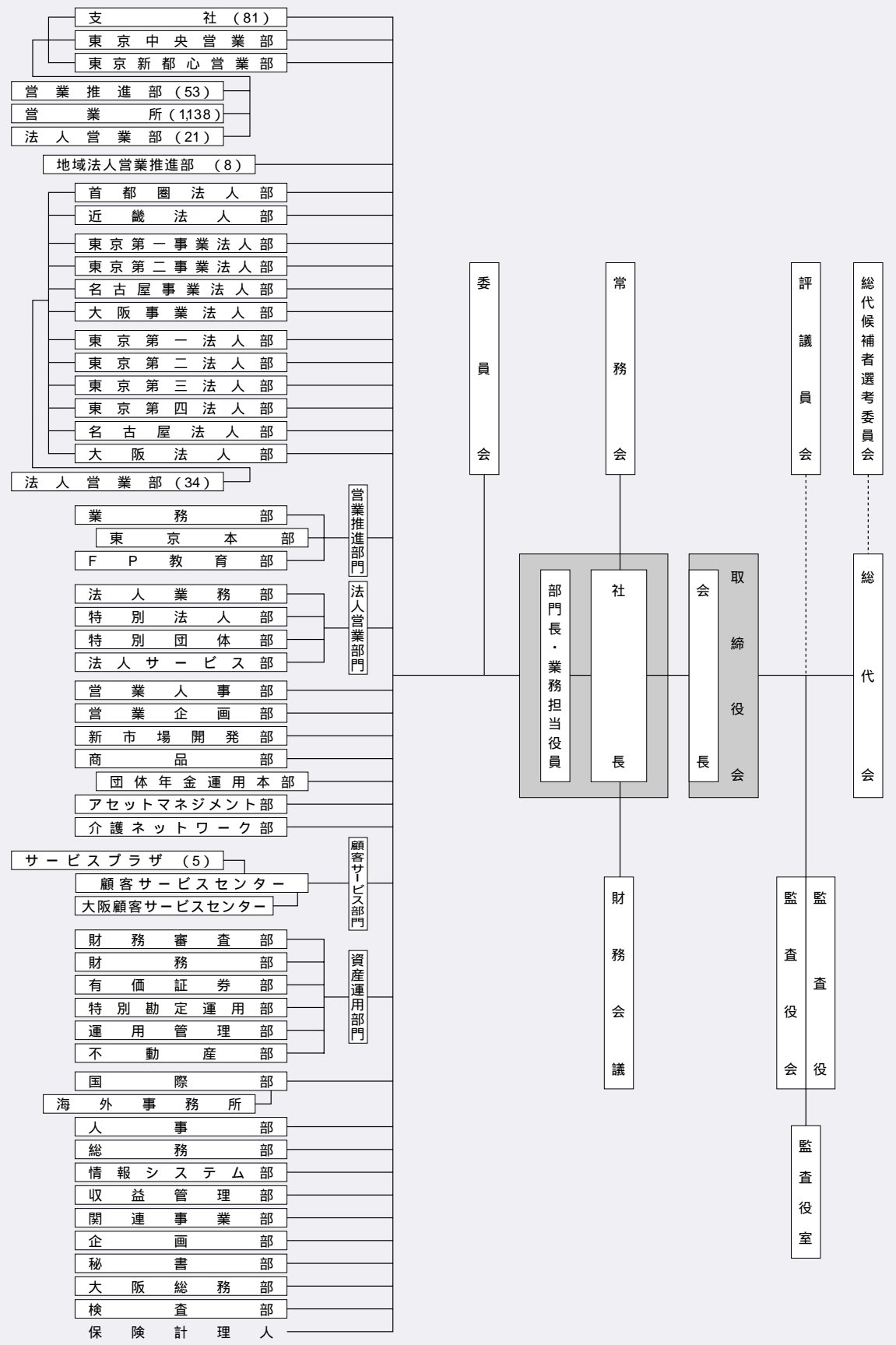


組織図

(平成13年7月3日現在)

お客さま



従業員の在籍・採用状況

区 分	在籍数			採用数			平成12年度末	
	平成10年度末	平成11年度末	平成12年度末	平成10年度	平成11年度	平成12年度	平均年齢	平均勤続年数
職 員	7,007人	7,152人	6,887人	365人	381人	222人	38歳 4カ月	16年 1カ月
男子	4,340	4,292	4,211	160	117	106	40 6	17 1
女子	2,667	2,860	2,676	205	264	116	34 11	14 8
総合職	4,133	4,089	4,006	140	104	95	40 3	17 7
担当・一般事務職	2,641	2,621	2,434	203	210	50	35 10	15 9
営業職員	30,961	31,835	32,309	13,326	14,961	17,525	42 10	7 2
男子	76	54	47	0	0	0	67 2	34 5
女子	30,885	31,781	32,262	13,326	14,961	17,525	42 10	7 2

(注) 職員とは、総合職・担当職・一般事務職・医務職・医療職・庶務職・営業専門職・専任業務職合計より、出向・待命・休職・組合専従を除いた数です。

従業員の平均給与

(単位:千円)

区 分	平成11年3月	平成12年3月	平成13年3月
職 員	413	410	459
営業職員	211	183	193

(注) 1. 平均給与月額とは各年3月中の税込基準内給与であり、賞とおよび時間外手当は含みません。

2. 平成13年3月の職員の平均給与は、人事処遇制度を改正(一部に年収制を導入)、年収の構成要素間の振替を実施したことによる影響額45千円を含んでおり、当該制度改正による振替額を除いた職員の平均給与は414千円です。